



## 成田空港・羽田空港の貨物取扱量（速報） (2019年8月分)

総取扱量 成田空港16万6,067トン、羽田空港4万5,018トン

両空港を合わせた総取扱量は21万1,085トン、対前年同月比3.4%減で10ヵ月連続のマイナス

### → 成 田 →→→

- ・総取扱量は16万6,067トン、対前年同月比 1.4%減で 2ヵ月ぶりにマイナス
- ・積込量は 7万7,556トン、対前年同月比 7.0%減で10ヵ月連続のマイナス
- ・取卸量は 8万8,511トン、対前年同月比 3.9%増で 3ヵ月連続のプラス

### → 羽 田 →→→

- ・総取扱量は 4万5,018トン、対前年同月比10.0%減で10ヵ月連続のマイナス
- ・積込量は 1万9,240トン、対前年同月比17.3%減で 9ヵ月連続のマイナス
- ・取卸量は 2万5,778トン、対前年同月比 3.7%減で 3ヵ月連続のマイナス

(単位:トン、%)

|    | 総取扱量      |           | 積込量       |           |           |           | 取卸量       |           |           |       |        |      |        |       |
|----|-----------|-----------|-----------|-----------|-----------|-----------|-----------|-----------|-----------|-------|--------|------|--------|-------|
|    | 前年<br>同月比 | 前年<br>同月比 | 前年<br>同月比 | 前年<br>同月比 | 前年<br>同月比 | 前年<br>同月比 | 前年<br>同月比 | 前年<br>同月比 | 前年<br>同月比 |       |        |      |        |       |
| 成田 | 166,067   | 98.6      | 77,556    | 93.0      | 46,350    | 79.9      | 31,206    | 123.1     | 88,511    | 103.9 | 56,685 | 91.2 | 31,826 | 138.5 |
| 羽田 | 45,018    | 90.0      | 19,240    | 82.7      | 9,797     | 71.8      | 9,443     | 98.1      | 25,778    | 96.3  | 13,701 | 89.4 | 12,077 | 105.4 |
| 合計 | 211,085   | 96.6      | 96,796    | 90.8      | 56,147    | 78.4      | 40,649    | 116.2     | 114,289   | 102.1 | 70,386 | 90.8 | 43,903 | 127.5 |

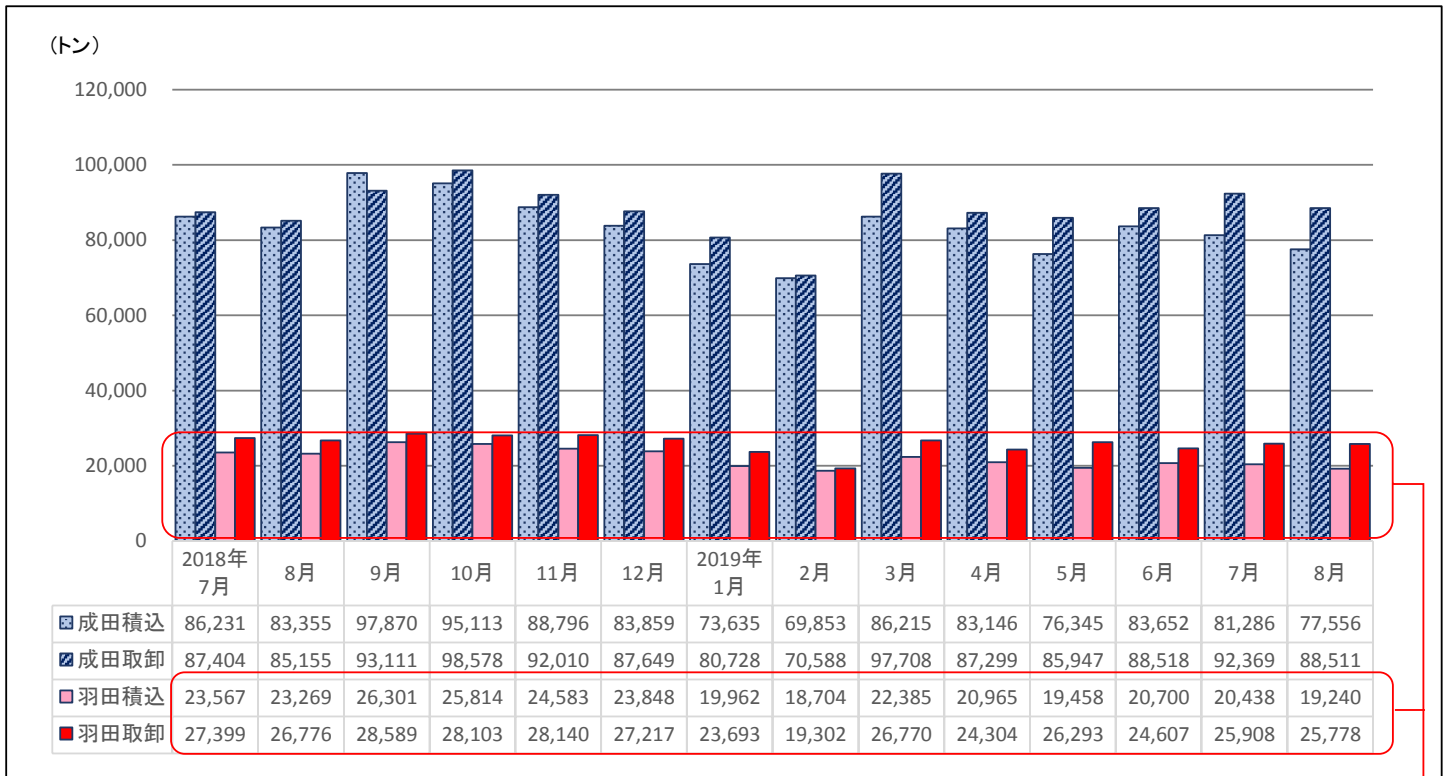
※羽田については羽田再国際化（2010年10月）以降についてコメント

※推移等、詳細は「別添資料」参照

1. 本資料を他に転載するときは、東京税関の速報資料による旨を注記してください。
2. 本資料の問い合わせ先 成田空港の貨物取扱量：東京税関成田航空貨物出張所通関総括第2部門（TEL0476-32-6116）  
羽田空港の貨物取扱量：東京税関羽田税関支署業務管理課（TEL050-5533-6971）

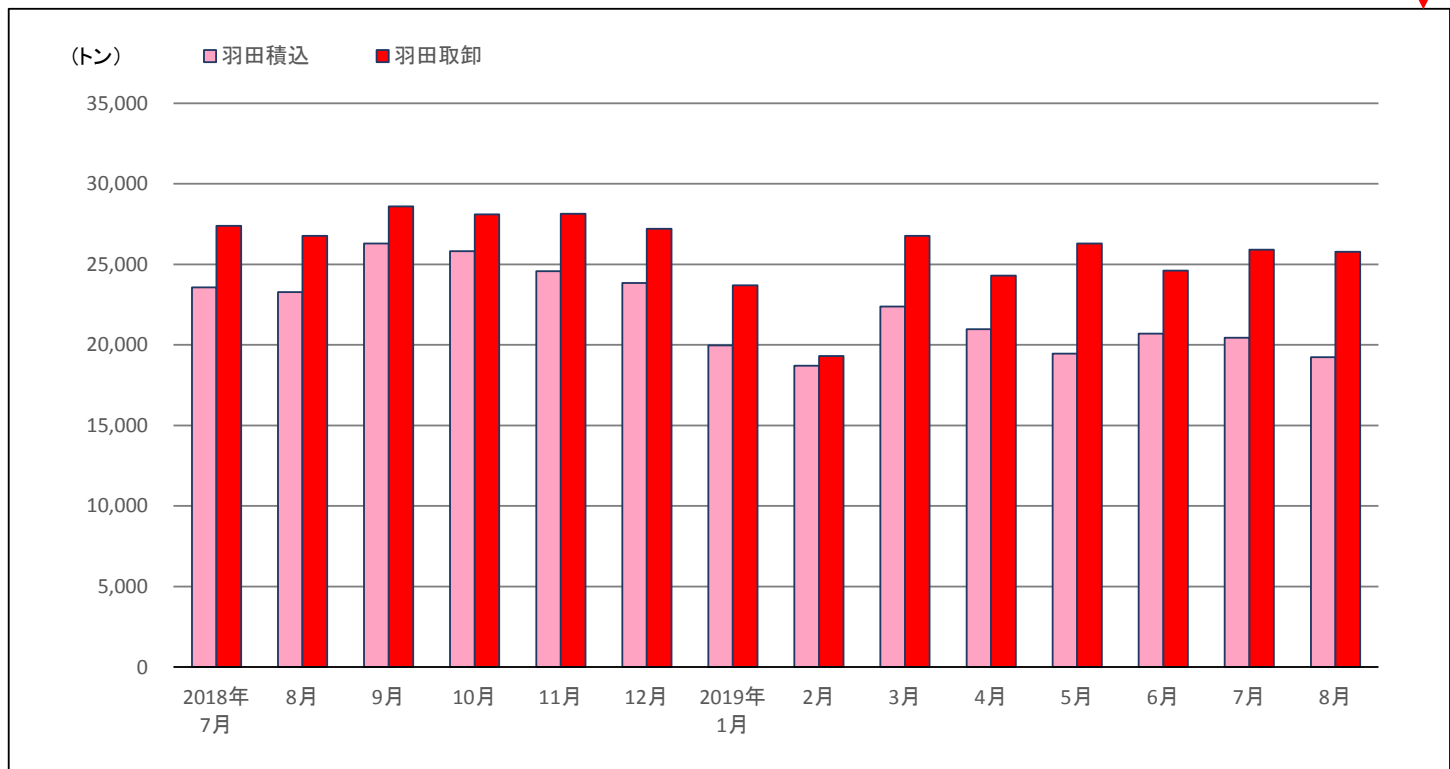
【成田空港・羽田空港における積込量・取卸量の推移】

(2018年7月～2019年8月)



【羽田空港における積込量・取卸量の推移(拡大版)】

(2018年7月～2019年8月)



## 成田空港・羽田空港の貨物取扱量の推移(単位:トン、%)

## 成田空港

|        | 総取扱量      |           | 積込量       |         | 輸出量     |         | 仮陸揚量    |         | 取卸量       |         | 輸入量     |         | 仮陸揚量    |         |       |
|--------|-----------|-----------|-----------|---------|---------|---------|---------|---------|-----------|---------|---------|---------|---------|---------|-------|
|        |           | 前年比       |           | 前年比     |         | 前年比     |         | 前年比     |           | 前年比     |         | 前年比     |         | 前年比     |       |
| 2013年  | 1,940,628 | 99.4      | 861,788   | 99.2    | 562,381 | 90.3    | 299,407 | 121.8   | 1,078,840 | 99.6    | 784,874 | 92.7    | 293,966 | 123.9   |       |
| 2014年  | 2,043,372 | 105.3     | 938,770   | 108.9   | 595,920 | 106.0   | 342,850 | 114.5   | 1,104,602 | 102.4   | 763,324 | 97.3    | 341,278 | 116.1   |       |
| 2015年  | 2,035,968 | 99.6      | 960,847   | 102.4   | 614,163 | 103.1   | 346,684 | 101.1   | 1,075,121 | 97.3    | 726,557 | 95.2    | 348,564 | 102.1   |       |
| 2016年  | 2,083,220 | 102.3     | 985,088   | 102.5   | 595,651 | 97.0    | 389,437 | 112.3   | 1,098,132 | 102.1   | 717,472 | 98.7    | 380,660 | 109.2   |       |
| 2017年  | 2,262,899 | 108.6     | 1,093,196 | 111.0   | 675,891 | 113.5   | 417,305 | 107.2   | 1,169,703 | 106.5   | 781,032 | 108.9   | 388,671 | 102.1   |       |
| 2018年  | 1月        | 175,116   | 106.2     | 84,474  | 109.2   | 54,145  | 119.7   | 30,329  | 94.3      | 90,642  | 103.6   | 63,606  | 110.0   | 27,036  | 91.2  |
|        | 2月        | 167,480   | 105.6     | 83,338  | 108.5   | 57,511  | 108.7   | 25,827  | 107.9     | 84,142  | 102.9   | 60,427  | 103.5   | 23,715  | 101.4 |
|        | 3月        | 204,546   | 100.0     | 100,738 | 105.3   | 68,275  | 116.9   | 32,463  | 87.1      | 103,808 | 95.4    | 73,589  | 100.7   | 30,219  | 84.5  |
|        | 4月        | 199,164   | 105.3     | 99,522  | 108.9   | 64,941  | 115.3   | 34,581  | 98.7      | 99,642  | 101.9   | 67,265  | 103.6   | 32,377  | 98.6  |
|        | 5月        | 193,968   | 106.0     | 98,608  | 109.5   | 63,181  | 118.3   | 35,427  | 96.7      | 95,360  | 102.7   | 63,142  | 106.1   | 32,218  | 96.6  |
|        | 6月        | 178,607   | 93.8      | 92,752  | 99.2    | 65,519  | 115.0   | 27,233  | 74.6      | 85,855  | 88.6    | 60,858  | 97.6    | 24,997  | 72.4  |
|        | 上半期       | 1,118,881 | 102.6     | 559,432 | 106.6   | 373,572 | 115.6   | 185,860 | 92.2      | 559,449 | 98.9    | 388,887 | 103.4   | 170,562 | 90.0  |
|        | 7月        | 173,635   | 89.3      | 86,231  | 92.2    | 59,845  | 109.5   | 26,386  | 67.9      | 87,404  | 86.5    | 63,814  | 97.9    | 23,590  | 65.8  |
|        | 8月        | 168,510   | 90.1      | 83,355  | 92.1    | 58,012  | 108.7   | 25,343  | 68.2      | 85,155  | 88.3    | 62,182  | 100.5   | 22,973  | 66.4  |
|        | 9月        | 190,981   | 98.2      | 97,870  | 101.8   | 74,858  | 121.6   | 23,012  | 66.6      | 93,111  | 94.7    | 72,370  | 108.6   | 20,741  | 65.4  |
|        | 10月       | 193,691   | 99.3      | 95,113  | 100.4   | 71,142  | 118.5   | 23,971  | 69.2      | 98,578  | 98.2    | 76,703  | 112.0   | 21,875  | 68.7  |
|        | 11月       | 180,806   | 89.6      | 88,796  | 91.8    | 62,958  | 104.5   | 25,838  | 70.8      | 92,010  | 87.6    | 68,853  | 96.1    | 23,157  | 69.3  |
|        | 12月       | 171,508   | 85.9      | 83,859  | 86.6    | 59,795  | 95.2    | 24,064  | 70.7      | 87,649  | 85.3    | 66,007  | 92.8    | 21,642  | 68.4  |
| 下半期    | 1,079,131 | 92.0      | 535,224   | 94.2    | 386,610 | 109.6   | 148,614 | 68.9    | 543,907   | 90.0    | 409,929 | 101.2   | 133,978 | 67.3    |       |
| 2018年計 | 2,198,012 | 97.1      | 1,094,656 | 100.1   | 760,182 | 112.5   | 334,474 | 80.2    | 1,103,356 | 94.3    | 798,816 | 102.3   | 304,540 | 78.4    |       |
| 2019年  | 1月        | 154,363   | 88.1      | 73,635  | 87.2    | 49,831  | 92.0    | 23,804  | 78.5      | 80,728  | 89.1    | 58,883  | 92.6    | 21,845  | 80.8  |
|        | 2月        | 140,441   | 83.9      | 69,853  | 83.8    | 52,139  | 90.7    | 17,714  | 68.6      | 70,588  | 83.9    | 54,469  | 90.1    | 16,119  | 68.0  |
|        | 3月        | 183,923   | 89.9      | 86,215  | 85.6    | 58,337  | 85.4    | 27,878  | 85.9      | 97,708  | 94.1    | 71,220  | 96.8    | 26,488  | 87.7  |
|        | 4月        | 170,445   | 85.6      | 83,146  | 83.5    | 54,227  | 83.5    | 28,919  | 83.6      | 87,299  | 87.6    | 60,599  | 90.1    | 26,700  | 82.5  |
|        | 5月        | 162,292   | 83.7      | 76,345  | 77.4    | 46,527  | 73.6    | 29,818  | 84.2      | 85,947  | 90.1    | 59,549  | 94.3    | 26,398  | 81.9  |
|        | 6月        | 172,170   | 96.4      | 83,652  | 90.2    | 53,094  | 81.0    | 30,558  | 112.2     | 88,518  | 103.1   | 60,099  | 98.8    | 28,419  | 113.7 |
|        | 上半期       | 983,634   | 87.9      | 472,846 | 84.5    | 314,155 | 84.1    | 158,691 | 85.4      | 510,788 | 91.3    | 364,819 | 93.8    | 145,969 | 85.6  |
|        | 7月        | 173,655   | 100.0     | 81,286  | 94.3    | 48,082  | 80.3    | 33,204  | 125.8     | 92,369  | 105.7   | 62,364  | 97.7    | 30,005  | 127.2 |
| 8月     | 166,067   | 98.6      | 77,556    | 93.0    | 46,350  | 79.9    | 31,206  | 123.1   | 88,511    | 103.9   | 56,685  | 91.2    | 31,826  | 138.5   |       |

## 羽田空港

|        | 総取扱量    |         | 積込量     |         | 輸出量     |        | 仮陸揚量    |        | 取卸量     |         | 輸入量     |        | 仮陸揚量    |        |       |
|--------|---------|---------|---------|---------|---------|--------|---------|--------|---------|---------|---------|--------|---------|--------|-------|
|        |         | 前年比     |         | 前年比     |         | 前年比    |         | 前年比    |         | 前年比     |         | 前年比    |         | 前年比    |       |
| 2013年  | 154,903 | 106.6   | 63,756  | 101.4   | 41,346  | 91.6   | 22,410  | 126.2  | 91,147  | 110.7   | 65,370  | 106.9  | 25,777  | 121.6  |       |
| 2014年  | 276,738 | 178.7   | 124,197 | 194.8   | 74,075  | 179.2  | 50,122  | 223.7  | 152,541 | 167.4   | 110,606 | 169.2  | 41,935  | 162.7  |       |
| 2015年  | 349,087 | 126.1   | 162,089 | 130.5   | 97,607  | 131.8  | 64,482  | 128.7  | 186,998 | 122.6   | 128,168 | 115.9  | 58,830  | 140.3  |       |
| 2016年  | 437,554 | 125.3   | 198,959 | 122.7   | 111,415 | 114.1  | 87,544  | 135.8  | 238,595 | 127.6   | 143,252 | 111.8  | 95,343  | 162.1  |       |
| 2017年  | 573,988 | 131.2   | 263,016 | 132.2   | 151,799 | 136.2  | 111,217 | 127.0  | 310,972 | 130.3   | 185,477 | 129.5  | 125,495 | 131.6  |       |
| 2018年  | 1月      | 45,357  | 110.4   | 21,071  | 113.1   | 12,990 | 138.7   | 8,081  | 87.2    | 24,286  | 108.2   | 14,439 | 116.8   | 9,847  | 97.6  |
|        | 2月      | 43,004  | 115.3   | 21,645  | 119.2   | 15,232 | 130.8   | 6,413  | 98.3    | 21,359  | 111.7   | 13,698 | 111.2   | 7,661  | 112.6 |
|        | 3月      | 51,314  | 104.0   | 25,045  | 113.8   | 17,279 | 140.0   | 7,766  | 80.3    | 26,269  | 96.2    | 16,129 | 96.8    | 10,140 | 95.2  |
|        | 4月      | 49,887  | 104.6   | 24,015  | 109.8   | 15,411 | 123.6   | 8,604  | 91.6    | 25,872  | 100.1   | 15,290 | 99.6    | 10,582 | 100.9 |
|        | 5月      | 47,681  | 100.5   | 22,752  | 104.3   | 13,873 | 116.9   | 8,879  | 89.3    | 24,929  | 97.3    | 14,248 | 96.6    | 10,681 | 98.2  |
|        | 6月      | 50,997  | 108.3   | 24,609  | 111.2   | 15,941 | 125.3   | 8,668  | 92.1    | 26,388  | 105.6   | 15,809 | 109.1   | 10,579 | 100.8 |
|        | 上半期     | 288,240 | 106.8   | 139,137 | 111.7   | 90,726 | 128.9   | 48,411 | 89.3    | 149,103 | 102.6   | 89,613 | 104.3   | 59,490 | 100.2 |
|        | 7月      | 50,966  | 105.5   | 23,567  | 106.3   | 13,840 | 114.5   | 9,727  | 96.5    | 27,399  | 104.9   | 15,725 | 104.8   | 11,674 | 105.0 |
|        | 8月      | 50,045  | 106.3   | 23,269  | 107.9   | 13,643 | 115.8   | 9,626  | 98.5    | 26,776  | 104.9   | 15,320 | 104.8   | 11,456 | 105.0 |
|        | 9月      | 54,890  | 108.1   | 26,301  | 111.5   | 18,145 | 125.4   | 8,156  | 89.4    | 28,589  | 105.2   | 18,616 | 114.0   | 9,973  | 91.9  |
|        | 10月     | 53,917  | 103.5   | 25,814  | 111.1   | 17,588 | 127.7   | 8,226  | 87.0    | 28,103  | 97.3    | 17,905 | 100.1   | 10,198 | 92.7  |
|        | 11月     | 52,723  | 97.8    | 24,583  | 102.6   | 16,508 | 114.2   | 8,075  | 84.8    | 28,140  | 94.0    | 17,803 | 95.8    | 10,337 | 90.9  |
|        | 12月     | 51,065  | 98.5    | 23,848  | 99.8    | 15,719 | 106.0   | 8,129  | 89.6    | 27,217  | 97.3    | 16,745 | 97.7    | 10,472 | 96.6  |
| 下半期    | 313,606 | 103.1   | 147,382 | 106.5   | 95,443  | 117.3  | 51,939  | 91.1   | 166,224 | 100.3   | 102,114 | 102.6  | 64,110  | 97.0   |       |
| 2018年計 | 601,846 | 104.9   | 286,519 | 108.9   | 186,169 | 122.6  | 100,350 | 90.2   | 315,327 | 101.4   | 191,727 | 103.4  | 123,600 | 98.5   |       |
| 2019年  | 1月      | 43,655  | 96.2    | 19,962  | 94.7    | 12,482 | 96.1    | 7,480  | 92.6    | 23,693  | 97.6    | 13,892 | 96.2    | 9,801  | 99.5  |
|        | 2月      | 38,006  | 88.4    | 18,704  | 86.4    | 13,273 | 87.1    | 5,431  | 84.7    | 19,302  | 90.4    | 12,920 | 94.3    | 6,382  | 83.3  |
|        | 3月      | 49,155  | 95.8    | 22,385  | 89.4    | 13,960 | 80.8    | 8,425  | 108.5   | 26,770  | 101.9   | 16,249 | 100.7   | 10,521 | 103.8 |
|        | 4月      | 45,269  | 90.7    | 20,965  | 87.3    | 12,340 | 80.1    | 8,625  | 100.2   | 24,304  | 93.9    | 13,883 | 90.8    | 10,421 | 98.5  |
|        | 5月      | 45,751  | 96.0    | 19,458  | 85.5    | 10,373 | 74.8    | 9,085  | 102.3   | 26,293  | 105.5   | 14,666 | 102.9   | 11,627 | 108.9 |
|        | 6月      | 45,307  | 88.8    | 20,700  | 84.1    | 11,734 | 73.6    | 8,966  | 103.4   | 24,607  | 93.3    | 13,408 | 84.8    | 11,199 | 105.9 |
|        | 上半期     | 267,143 | 92.7    | 122,174 | 87.8    | 74,162 | 81.7    | 48,012 | 99.2    | 144,969 | 97.2    | 85,018 | 94.9    | 59,951 | 100.8 |
|        | 7月      | 46,346  | 90.9    | 20,438  | 86.7    | 10,578 | 76.4    | 9,860  | 101.4   | 25,908  | 94.6    | 14,380 | 91.4    | 11,528 | 98.7  |
| 8月     | 45,018  | 90.0    | 19,240  | 82.7    | 9,797   | 71.8   | 9,443   | 98.1   | 25,778  | 96.3    | 13,701  | 89.4   | 12,077  | 105.4  |       |