



# “成田空港・羽田空港” 6月分及び29年上半期分の貨物取扱量（速報）

**6月分総取扱量** 成田空港19万トン、羽田空港4万7千トン  
**上半期総取扱量** 成田空港 109万トン、羽田空港27万トン

両空港を合わせた総取扱量は 6月分 23万 7,460トン、対前年同月比12.9%増で15ヵ月連続のプラス  
 上半期分 136万346トン、対前年同期比15.8%増で2期連続のプラス

## 【6月分】

### → 成田 →→→

- 総取扱量は19万356トン、対前年同月比8.8%増で15ヵ月連続のプラス
- 積込量は9万3,492トン、対前年同月比10.3%増で15ヵ月連続のプラス
- 取卸量は9万 6,864トン、対前年同月比7.4%増で14ヵ月連続のプラス

### → 羽田 →→→

- 総取扱量は4万7,104トン、対前年同月比33.1%増で16ヵ月連続のプラス
- 積込量は2万2,127トン、対前年同月比31.6%増で16ヵ月連続のプラスで過去最大
- 取卸量は2万4,977トン、対前年同月比34.5%増で40ヵ月連続のプラス

## 【上半期分】

### → 成田 →→→

- 総取扱量は109万416トン、対前年同期比11.0%増で2期連続のプラス
- 積込量は52万4,811トン、対前年同期比13.1%増で2期連続のプラス
- 取卸量は56万5,605トン、対前年同期比9.0%増で2期連続のプラス

### → 羽田 →→→

- 総取扱量は26万9,930トン、対前年同期比40.4%増で13期連続のプラスで過去最大
- 積込量は12万4,606トン、対前年同期比39.6%増で10期連続のプラスで過去最大
- 取卸量は14万5,324トン、対前年同期比41.1%増で13期連続のプラスで過去最大

(単位:トン、%)

6月分	総取扱量		積込量				取卸量			
	前年比		前年比	輸出量	仮陸揚量	前年比	輸入量	仮陸揚量	前年比	
成田	108.8	190,356	110.3	56,967	112.3	107.3	62,323	109.7	103.6	34,541
羽田	133.1	47,104	131.6	12,718	132.9	129.9	14,486	137.2	131.0	10,491
合計	112.9	237,460	113.8	69,685	115.6	111.2	76,809	114.0	108.9	45,032

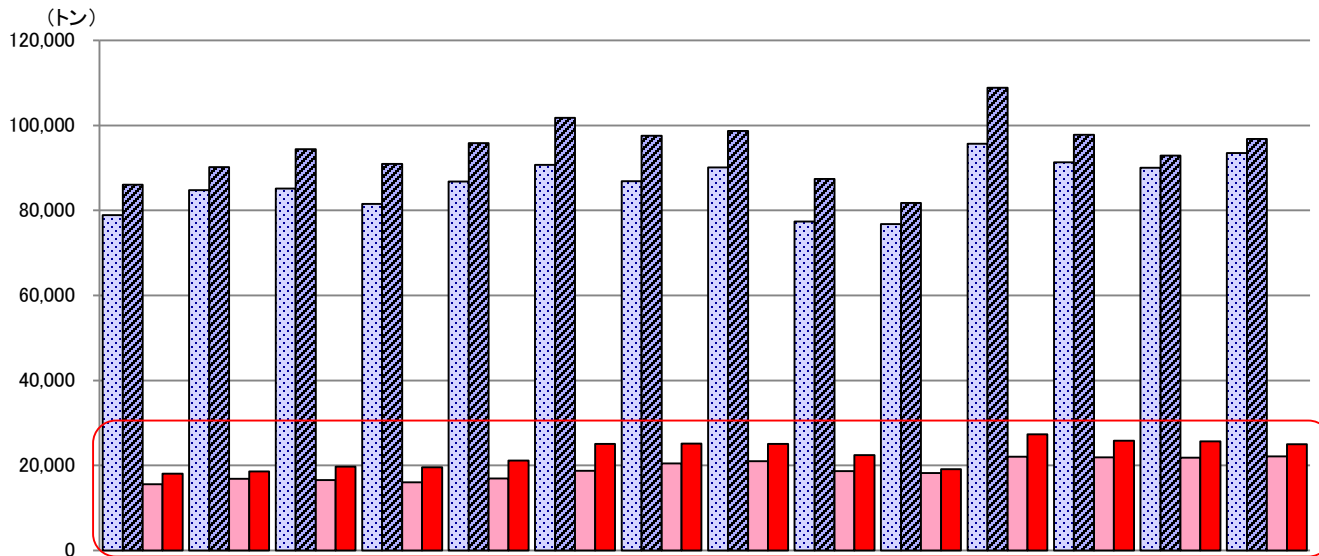
上半期分	総取扱量		積込量				取卸量			
	前年比		前年比	輸出量	仮陸揚量	前年比	輸入量	仮陸揚量	前年比	
成田	111.0	1,090,416	113.1	323,248	113.7	112.3	376,073	110.3	106.5	189,532
羽田	140.4	269,930	139.6	70,403	135.8	144.9	85,928	135.1	150.8	59,396
合計	115.8	1,360,346	117.4	393,651	117.1	117.9	462,001	114.2	114.6	248,928

※羽田については羽田再国際化以降についてコメント ※推移等、詳細は「別添資料」参照

1. 本資料を他に転載するときは、東京税関の速報資料による旨を注記してください。
2. 本資料の問い合わせは、東京税関調査部調査統計課（TEL03-3599-6385）まで。

### 【成田空港・羽田空港における積込量・取卸量の推移】

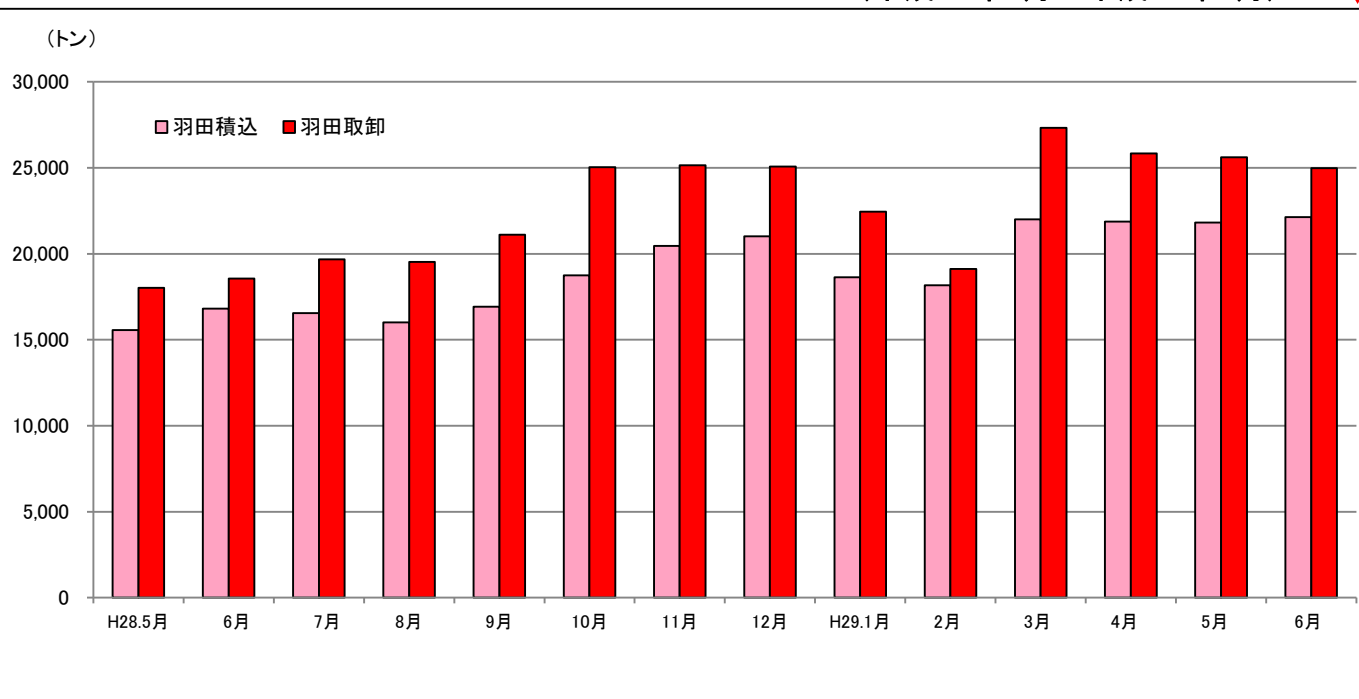
(平成28年5月～平成29年6月)



	H28.5月	6月	7月	8月	9月	10月	11月	12月	H29.1月	2月	3月	4月	5月	6月
成田積込	78,926	84,761	85,190	81,521	86,834	90,718	86,901	90,097	77,385	76,829	95,671	91,363	90,071	93,492
成田取卸	86,050	90,175	94,443	90,981	95,816	101,767	97,584	98,733	87,452	81,746	108,861	97,791	92,891	96,864
羽田積込	15,571	16,810	16,552	16,009	16,924	18,747	20,465	21,018	18,627	18,166	22,008	21,868	21,810	22,127
羽田取卸	18,016	18,567	19,679	19,522	21,114	25,041	25,154	25,067	22,442	19,124	27,316	25,843	25,622	24,977

### 【羽田空港における積込量・取卸量の推移(拡大版)】

(平成28年5月～平成29年6月)



## 成田空港・羽田空港の貨物取扱量の推移（単位：トン、％）

## 成田空港

	総取扱量		積込量		輸出量		仮陸揚量		取卸量		輸入量		仮陸揚量		
		前年比		前年比		前年比		前年比		前年比		前年比		前年比	
23年計	1,898,885	89.3	860,038	85.9	684,319	88.4	175,719	77.1	1,038,847	92.4	868,562	95.8	170,285	78.4	
24年計	1,952,207	102.8	868,618	101.0	622,863	91.0	245,755	139.9	1,083,589	104.3	846,403	97.4	237,186	139.3	
25年計	1,940,628	99.4	861,788	99.2	562,381	90.3	299,407	121.8	1,078,840	99.6	784,874	92.7	293,966	123.9	
26年計	2,043,372	105.3	938,770	108.9	595,920	106.0	342,850	114.5	1,104,602	102.4	763,324	97.3	341,278	116.1	
27年計	2,035,968	99.6	960,847	102.4	614,163	103.1	346,684	101.1	1,075,121	97.3	726,557	95.2	348,564	102.1	
28年	1月	152,382	96.3	70,446	96.2	43,224	90.8	27,222	106.2	81,936	96.5	54,285	92.5	27,651	105.4
	2月	141,142	83.8	65,880	78.8	43,697	72.3	22,183	95.9	75,262	88.7	53,458	87.2	21,804	92.6
	3月	177,565	89.2	81,832	83.5	51,697	72.7	30,135	112.0	95,733	94.7	65,478	88.8	30,255	110.6
	4月	171,634	101.1	81,982	104.3	49,626	98.9	32,356	113.7	89,652	98.5	57,098	92.2	32,554	111.8
	5月	164,976	102.3	78,926	104.1	45,350	97.2	33,576	115.0	86,050	100.8	53,746	97.4	32,304	107.0
	6月	174,936	107.4	84,761	107.7	50,706	102.6	34,055	116.3	90,175	107.2	56,829	103.2	33,346	114.7
	上半期	982,635	96.4	463,827	95.0	284,300	87.4	179,527	110.4	518,808	97.6	340,894	93.2	177,914	107.5
	7月	179,633	105.1	85,190	106.3	49,142	101.1	36,048	114.3	94,443	104.0	59,024	100.1	35,419	111.3
	8月	172,502	104.2	81,521	106.5	45,615	101.3	35,906	113.9	90,981	102.2	56,456	97.9	34,525	110.2
	9月	182,650	108.7	86,834	112.0	51,613	108.7	35,221	117.2	95,816	105.9	62,053	102.1	33,763	113.7
	10月	192,485	111.1	90,718	111.4	55,559	107.3	35,159	118.5	101,767	110.9	67,783	110.0	33,984	112.6
	11月	184,485	106.4	86,901	108.4	53,287	111.6	33,614	103.7	97,584	104.7	65,041	105.3	32,543	103.7
	12月	188,830	114.1	90,097	117.0	56,135	116.6	33,962	117.6	98,733	111.6	66,221	110.6	32,512	113.6
下半期	1,100,585	108.3	521,261	110.2	311,351	107.8	209,910	114.0	579,324	106.5	376,578	104.4	202,746	110.8	
28年計	2,083,220	102.3	985,088	102.5	595,651	97.0	389,437	112.3	1,098,132	102.1	717,472	98.7	380,660	109.2	
29年	1月	164,837	108.2	77,385	109.9	45,227	104.6	32,158	118.1	87,452	106.7	57,805	106.5	29,647	107.2
	2月	158,575	112.4	76,829	116.6	52,884	121.0	23,945	107.9	81,746	108.6	58,368	109.2	23,378	107.2
	3月	204,532	115.2	95,671	116.9	58,420	113.0	37,251	123.6	108,861	113.7	73,096	111.6	35,765	118.2
	4月	189,154	110.2	91,363	111.4	56,320	113.5	35,043	108.3	97,791	109.1	64,951	113.8	32,840	100.9
	5月	182,962	110.9	90,071	114.1	53,430	117.8	36,641	109.1	92,891	108.0	59,530	110.8	33,361	103.3
	6月	190,356	108.8	93,492	110.3	56,967	112.3	36,525	107.3	96,864	107.4	62,323	109.7	34,541	103.6
	上半期	1,090,416	111.0	524,811	113.1	323,248	113.7	201,563	112.3	565,605	109.0	376,073	110.3	189,532	106.5

## 羽田空港

	総取扱量		積込量		輸出量		仮陸揚量		取卸量		輸入量		仮陸揚量		
		前年比		前年比		前年比		前年比		前年比		前年比		前年比	
23年計	135,742	260.3	60,519	325.8	48,663	-	11,856	-	75,223	224.1	60,769	-	14,454	-	
24年計	145,259	107.0	62,897	103.9	45,141	92.8	17,756	149.8	82,362	109.5	61,167	100.7	21,195	146.6	
25年計	154,903	106.6	63,756	101.4	41,346	91.6	22,410	126.2	91,147	110.7	65,370	106.9	25,777	121.6	
26年計	276,738	178.7	124,197	194.8	74,075	179.2	50,122	223.7	152,541	167.4	110,606	169.2	41,935	162.7	
27年計	349,087	126.1	162,089	130.5	97,607	131.8	64,482	128.7	186,998	122.6	128,168	115.9	58,830	140.3	
28年	1月	28,782	108.7	13,155	105.0	7,367	97.6	5,788	116.2	15,927	112.1	9,654	100.0	5,973	139.4
	2月	27,111	92.7	12,824	85.7	7,870	74.4	4,954	112.7	14,287	100.1	9,999	95.6	4,288	112.4
	3月	33,228	109.0	15,176	105.6	9,145	95.9	6,031	124.9	18,052	112.0	11,886	100.5	6,166	143.7
	4月	34,177	123.7	15,708	125.8	9,181	122.2	6,527	131.2	18,469	121.9	11,055	104.7	7,414	161.3
	5月	33,587	122.5	15,571	122.8	8,707	118.2	6,864	129.3	18,016	122.3	10,474	103.0	7,542	165.2
	6月	35,377	130.2	16,810	131.3	9,569	128.8	7,241	134.8	18,567	129.3	10,556	108.9	8,011	171.5
	上半期	192,262	114.2	89,244	111.8	51,839	103.7	37,405	125.3	103,018	116.3	63,624	102.0	39,394	150.2
	7月	36,231	128.5	16,552	126.4	8,920	115.6	7,632	142.0	19,679	130.3	10,929	109.7	8,750	170.1
	8月	35,531	129.6	16,009	123.2	8,083	107.6	7,926	144.5	19,522	135.4	10,819	114.4	8,703	175.6
	9月	38,038	130.2	16,924	123.0	9,455	117.2	7,469	131.1	21,114	136.6	12,412	119.3	8,702	172.2
	10月	43,788	140.6	18,747	131.4	10,419	125.1	8,328	140.2	25,041	148.3	15,379	135.3	9,662	175.3
	11月	45,619	135.6	20,465	140.6	10,729	132.4	9,736	150.9	25,154	131.7	15,382	118.4	9,772	160.0
	12月	46,085	148.5	21,018	154.8	11,970	151.6	9,048	159.3	25,067	143.6	14,707	126.6	10,360	177.5
下半期	245,292	135.8	109,715	133.4	59,576	125.1	50,139	144.8	135,577	137.8	79,628	121.0	55,949	171.6	
28年計	437,554	125.3	198,959	122.7	111,415	114.1	87,544	135.8	238,595	127.6	143,252	111.8	95,343	162.1	
29年	1月	41,069	142.7	18,627	141.6	9,363	127.1	9,264	160.1	22,442	143.6	12,358	128.0	10,084	168.8
	2月	37,290	137.5	18,166	141.7	11,642	147.9	6,524	131.7	19,124	133.9	12,322	123.2	6,802	158.6
	3月	49,324	148.4	22,008	145.0	12,340	134.9	9,668	160.3	27,316	151.3	16,664	140.2	10,652	172.8
	4月	47,711	139.6	21,868	139.2	12,471	135.8	9,397	144.0	25,843	139.9	15,354	138.9	10,489	141.5
	5月	47,432	141.2	21,810	140.1	11,869	136.3	9,941	144.8	25,622	142.2	14,744	140.8	10,878	144.2
	6月	47,104	133.1	22,127	131.6	12,718	132.9	9,409	129.9	24,977	134.5	14,486	137.2	10,491	131.0
	上半期	269,930	140.4	124,606	139.6	70,403	135.8	54,203	144.9	145,324	141.1	85,928	135.1	59,396	150.8