



2021年5月

TOKYO CUSTOMS NARITA AIR CARGO SUB-BRANCH
東京税関成田航空貨物出張所

成田空港貨物取扱量

総取扱量が8カ月連続で増加

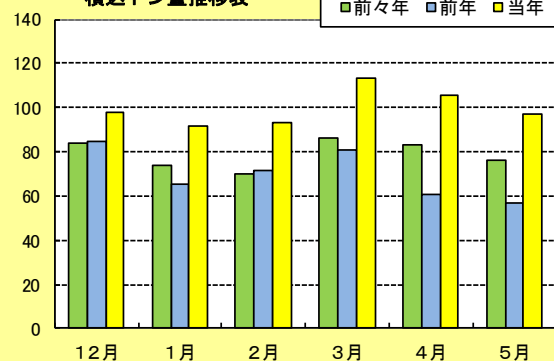
概要

2021年5月の成田空港における国際航空貨物取扱量は、

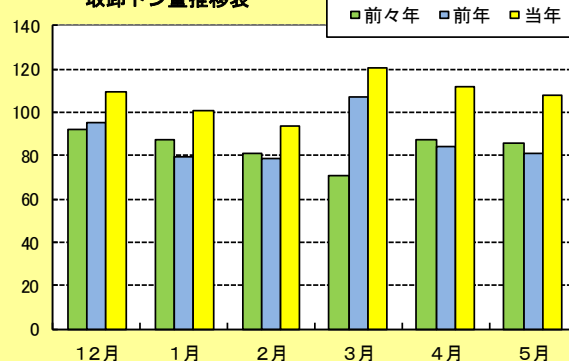
総取扱量	205,244トン	(対前年同月比)	49.0%増
積込量	96,906トン	(同)	69.8%増
取卸量	108,338トン	(同)	34.2%増

となり、対前年同月比で見ると、総取扱量、積込量及び取卸量は8カ月連続でプラスとなった。

(千トン) 積込トン量推移表

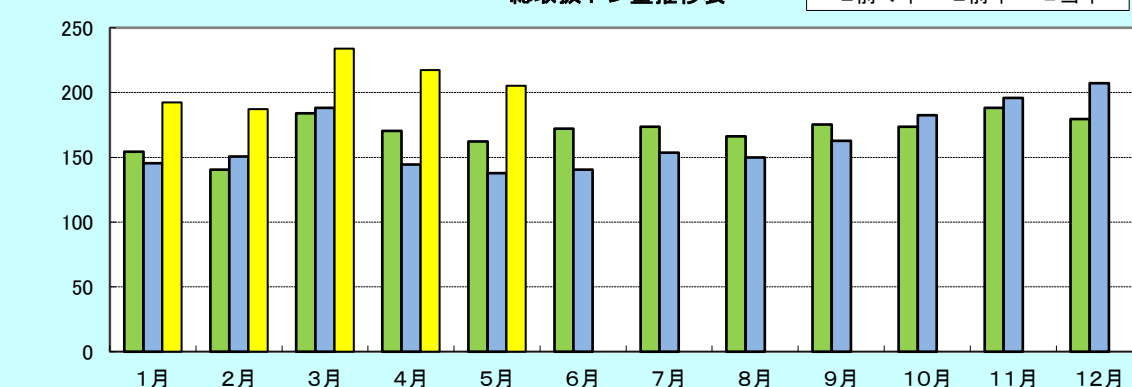


(千トン) 取卸トン量推移表



(千トン)

総取扱トン量推移表



1. 本資料を他に転載するときは、東京税関（成田航空貨物出張所）の資料による旨を注記してください。
2. 本資料の問い合わせは、東京税関成田航空貨物出張所通関総括第2部門（TEL0476-32-6116）までお願いします。



地域別通関動向

● 輸出量

成田空港から輸出された貨物量を通関地域別にみると、

成田地域通関 24,555トン(対前年同月比 67.9%増、シェア 36.5%)

その他地域通関 42,643トン(同 83.4%増、同 63.5%)

となり、成田地域通関分は8ヵ月連続で、対前年同月比がプラスとなった。

● 輸入量

成田空港で輸入された貨物量を通関地域別にみると、

成田地域通関 62,606トン(対前年同月比 29.9%増、シェア 82.8%)

その他地域通関 12,997トン(同 14.8%増、同 17.2%)

となり、成田地域通関分は8ヵ月連続で、対前年同月比がプラスとなった。



仮陸揚貨物動向

仮陸揚貨物を積込、取卸別にみると、

積込量 29,708トン(対前年同月比 54.8%増)

取卸量 32,735トン(同 54.6%増)

となり、積込量は2ヵ月連続で前年同月比がプラスとなり、取卸量は6ヵ月連続で前年同月比がプラスとなった。(シェア30.4%)



生鮮・ドライ取卸貨物動向

2021年5月の成田空港で輸入された貨物(成田地域通関分)を生鮮貨物、ドライ貨物別にみると、

生鮮貨物 8,617トン(対前年同月比 37.1%増、シェア 13.8%)

ドライ貨物 53,989トン(同 28.8%増、同 86.2%)

となり、ドライ貨物は8ヵ月連続で、対前年同月比がプラスとなった。

生鮮貨物は、肉類(対前年同月比209.0%増)、水産物(同50.6%増)等の増加により、3ヵ月連続で前年同月比がプラスとなった。

成田空港取卸貨物の生鮮・ドライ貨物の内訳

	2021年5月			2020年5月		
	トン	前年同月比	構成比	トン	前年同月比	構成比
成田空港輸入貨物量	62,606	129.9%	100.0%	48,204	96.7%	100.0%
生鮮	8,617	137.1%	13.8%	6,284	65.6%	13.0%
ドライ	53,989	128.8%	86.2%	41,920	104.1%	87.0%