



2021年7月

TOKYO CUSTOMS NARITA AIR CARGO SUB-BRANCH  
東京税関成田航空貨物出張所

# 成田空港貨物取扱量

## 総取扱量が10カ月連続で増加

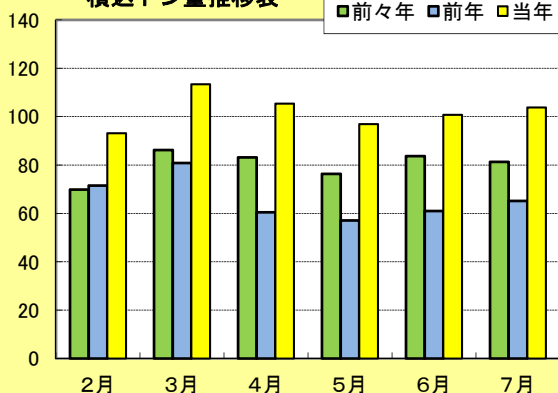
### 概要

2021年7月の成田空港における国際航空貨物取扱量は、

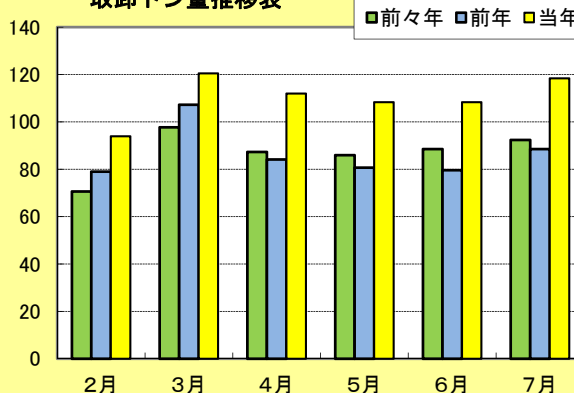
総取扱量	222,135トン	(対前年同月比)	44.5%増
積込量	103,777トン	(同)	59.2%増
取卸量	118,358トン	(同)	33.7%増

となり、対前年同月比で見ると総取扱量、積込量及び取卸量は10カ月連続でプラスとなった。

(千トン) 積込トン量推移表

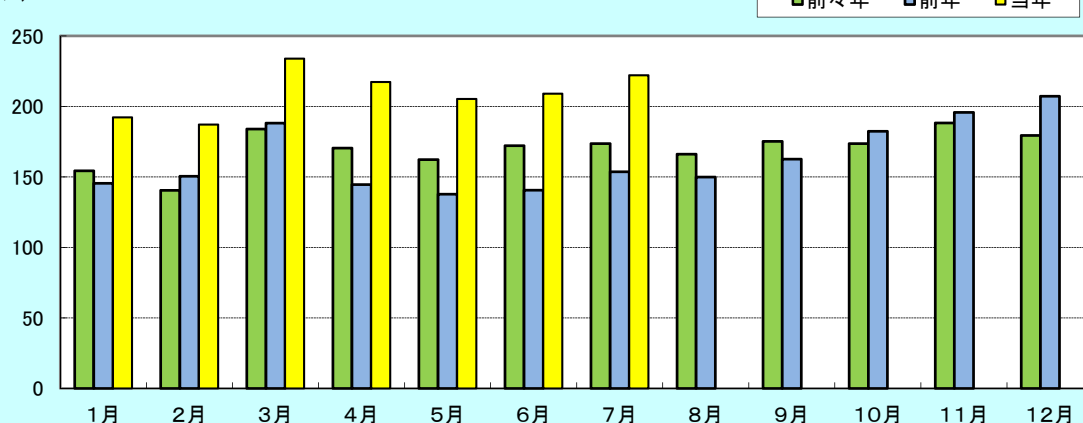


(千トン) 取卸トン量推移表



(千トン)

総取扱トン量推移表



1. 本資料を他に転載するときは、東京税関（成田航空貨物出張所）の資料による旨を注記してください。
2. 本資料の問い合わせは、東京税関成田航空貨物出張所通関総括第2部門（TEL0476-32-6116）までお願いします。



## 地域別通関動向

### ● 輸出量

成田空港から輸出された貨物量を通関地域別にみると、

成田地域通関 26,004トン(対前年同月比 59.9%増、シェア 36.6%)

その他地域通関 45,135トン(同 75.2%増、同 63.4%)

となり、成田地域通関分は10ヵ月連続で、対前年同月比がプラスとなった。

### ● 輸入量

成田空港で輸入された貨物量を通関地域別にみると、

成田地域通関 71,174トン(対前年同月比 41.3%増、シェア 85.6%)

その他地域通関 12,006トン(同 0.1%減、同 14.4%)

となり、成田地域通関分は10ヵ月連続で、対前年同月比がプラスとなった。



## 仮陸揚貨物動向

仮陸揚貨物を積込、取卸別にみると、

積込量 32,638トン(対前年同月比 40.9%増)

取卸量 35,178トン(同 34.7%増)

となり、積込量は4ヵ月連続で前年同月比がプラスとなり、取卸量は8ヵ月連続で前年同月比がプラスとなった。(シェア30.5%)



## 生鮮・ドライ取卸貨物動向

2021年7月の成田空港で輸入された貨物(成田地域通関分)を生鮮貨物、ドライ貨物別にみると、

生鮮貨物 9,876トン(対前年同月比 10.9%増、シェア 13.9%)

ドライ貨物 61,298トン(同 47.9%増、同 86.1%)

となり、ドライ貨物は10ヵ月連続で、対前年同月比がプラスとなった。

生鮮貨物は、果物(対前年同月比26.0%増)、水産物(同10.3%増)等の増加により、5ヵ月連続で前年同月比がプラスとなった。

成田空港取卸貨物の生鮮・ドライ貨物の内訳

	2021年7月			2020年7月		
	トン	前年同月比	構成比	トン	前年同月比	構成比
成田空港輸入貨物量	71,174	141.3%	100.0%	50,362	96.6%	100.0%
生鮮	9,876	110.9%	13.9%	8,906	96.7%	17.7%
ドライ	61,298	147.9%	86.1%	41,456	96.6%	82.3%