

I 令和3年1～3月期平均結果の概要

東京都の完全失業率 2.7%

前年同期に比べ0.1ポイント上昇した。

主な動き (表1、図1、図2、図3、統計表第1表、統計表第2表)

労働力人口 (15歳以上人口のうち、就業者と完全失業者を合わせたもの)

- ・労働力人口は833万人で、前年同期に比べ6万8千人(0.8%)増加した。
- ・男女別にみると、男性は4万3千人(0.9%)、女性は2万5千人(0.7%)、いずれも増加した。

〔就業者数〕

- ・就業者数は810万2千人で、前年同期に比べ5万3千人(0.7%)増加した。
- ・男女別にみると、男性は4万2千人(0.9%)、女性は1万1千人(0.3%)、いずれも増加した。

〔完全失業者数〕

- ・完全失業者数は22万9千人で、前年同期に比べ1万6千人(7.5%)増加した。
- ・男女別にみると、男性は1千人(0.7%)、女性は1万4千人(17.9%)、いずれも増加した。

非労働力人口 (15歳以上人口のうち、就業者と完全失業者以外の者)

- ・非労働力人口は403万5千人で、前年同期に比べ7万9千人(△1.9%)減少した。
- ・男女別にみると、男性は6万3千人(△4.2%)、女性は1万6千人(△0.6%)、いずれも減少した。

就業率 (15歳以上人口に占める就業者の割合)

- ・就業率は65.4%で、前年同期に比べ0.4ポイント上昇した。
- ・男女別にみると、男性は74.0%、女性は57.2%で、男性は0.8ポイント上昇し、女性は同率となった。

完全失業率 (労働力人口に占める完全失業者の割合)

- ・完全失業率は2.7%で、前年同期に比べ0.1ポイント上昇した。
- ・男女別にみると、男性は2.9%、女性は2.5%で、男性は0.1ポイント低下し、女性は0.4ポイント上昇した。

表1 就業状態、男女別15歳以上人口

[単位：東京都(千人)、全国(万人)、%、ポイント]

就業状態等	男女計	男	女	対前年同期						
				増減数			増減率			
				男女計	男	女	男女計	男	女	
東京都 (千人)	15歳以上人口	12,381	6,045	6,337	-3	-15	13	-0.0	-0.2	0.2
	労働力人口	8,330	4,611	3,719	68	43	25	0.8	0.9	0.7
	就業者数	8,102	4,475	3,627	53	42	11	0.7	0.9	0.3
	完全失業者数	229	136	92	16	1	14	7.5	0.7	17.9
	非労働力人口	4,035	1,425	2,610	-79	-63	-16	-1.9	-4.2	-0.6
	就業率	65.4	74.0	57.2	0.4	0.8	0.0
	完全失業率	2.7	2.9	2.5	0.1	-0.1	0.4
全国 (万人)	15歳以上人口	11,055	5,338	5,717	-29	-19	-10	-0.3	-0.4	-0.2
	労働力人口	6,837	3,799	3,038	-20	-17	-3	-0.3	-0.4	-0.1
	就業者数	6,644	3,684	2,960	-49	-33	-15	-0.7	-0.9	-0.5
	完全失業者数	193	115	78	28	17	12	17.0	17.3	18.2
	非労働力人口	4,211	1,536	2,675	-7	-1	-6	-0.2	-0.1	-0.2
	就業率	60.1	69.0	51.8	-0.3	-0.4	-0.1
	完全失業率	2.8	3.0	2.6	0.4	0.4	0.4

図1 東京都と全国の完全失業率の推移（四半期平均）

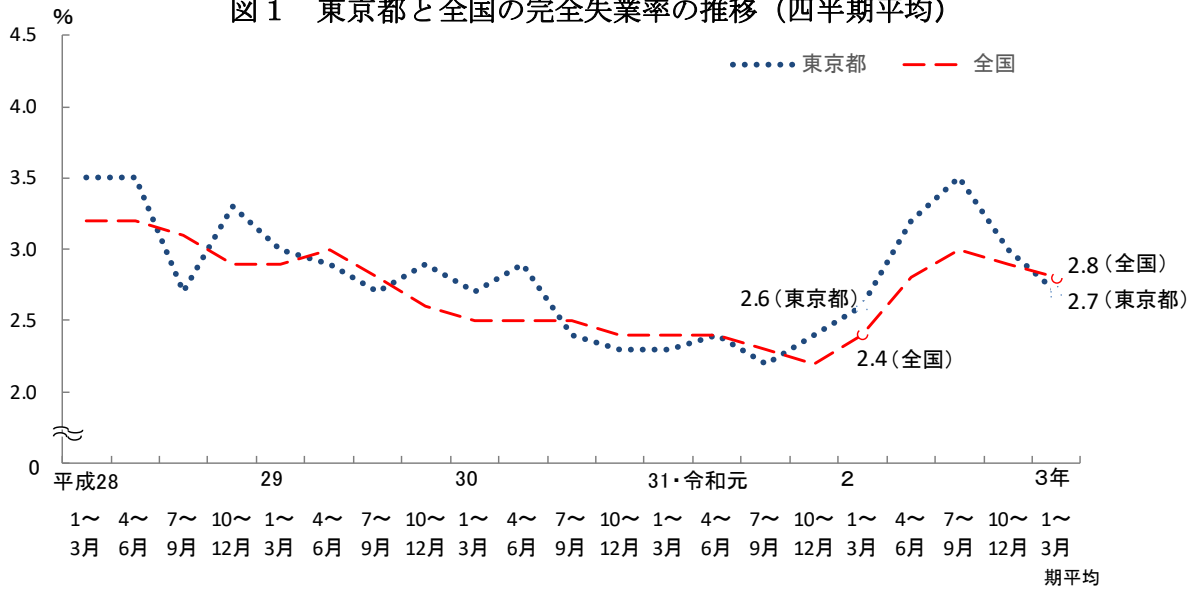


図2 東京都と全国の完全失業率の推移（年平均）

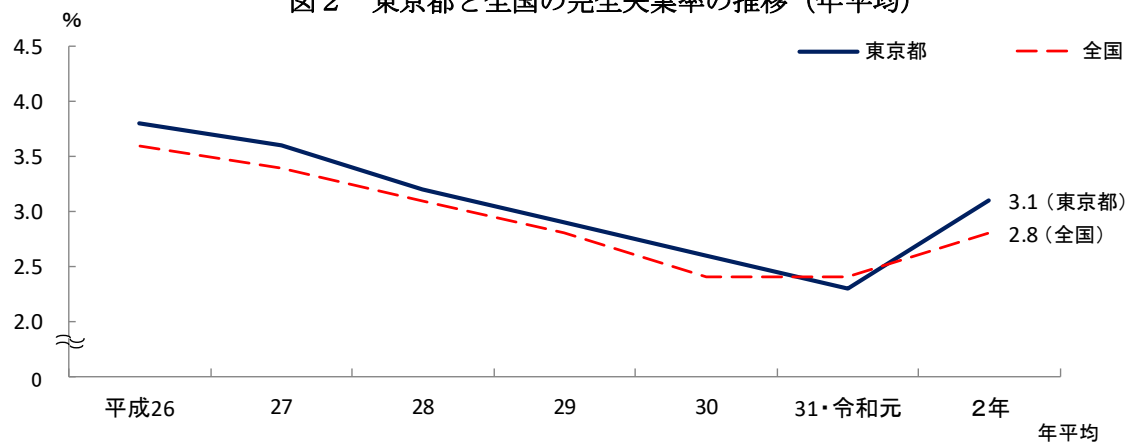
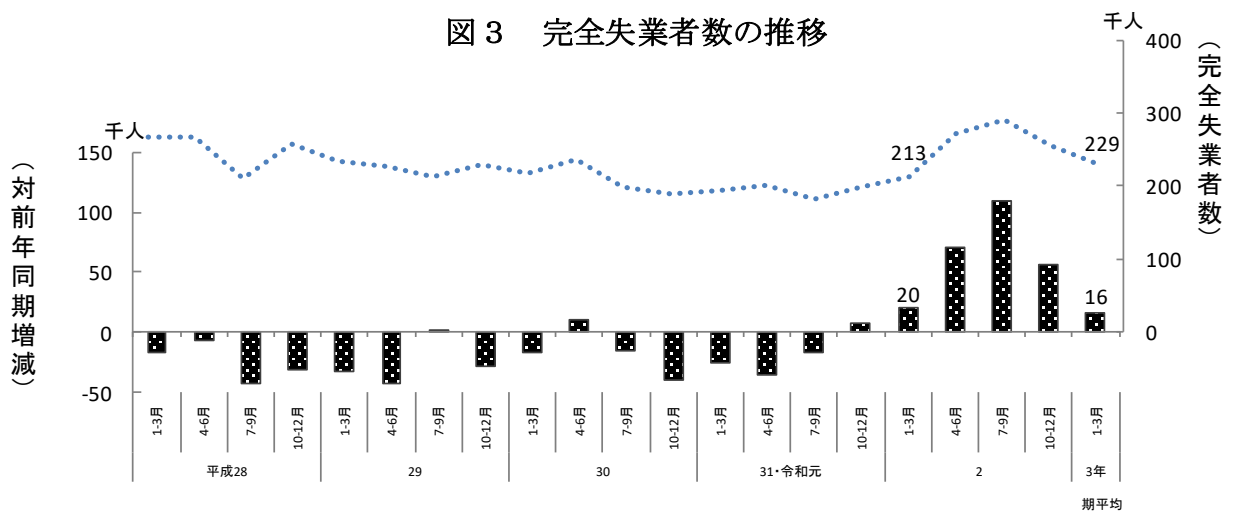


図3 完全失業者数の推移



1 労働力人口

労働力人口は833万人で、前年同期に比べ6万8千人(0.8%)増加した。

男女別にみると、男性は461万1千人、女性は371万9千人で、男性は4万3千人(0.9%)、女性は2万5千人(0.7%)、いずれも増加した。

一方、全国の労働力人口は6837万人で、前年同期に比べ20万人(△0.3%)減少した。

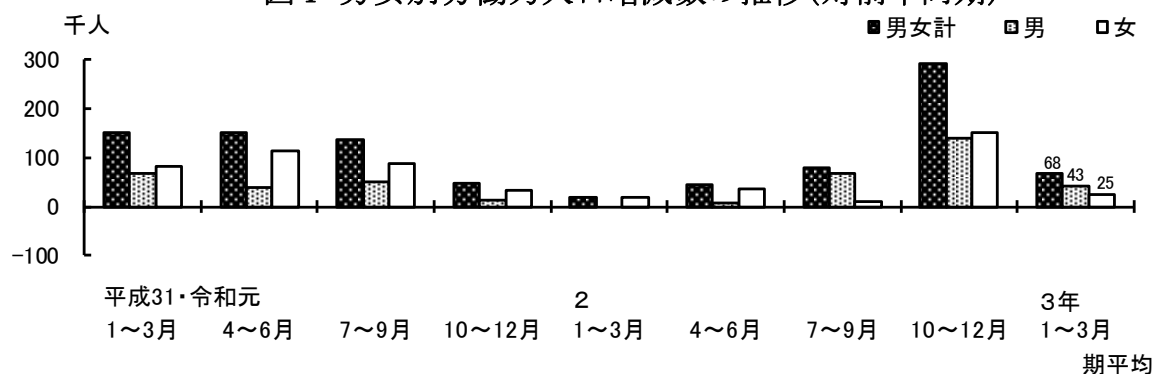
(表1、表2、図4、統計表第1表、統計表第2表)

表2 男女別労働力人口の推移

(単位：千人)

期平均	労働力人口			対前年同期増減数		
	男女計	男	女	男女計	男	女
平成31年・令和元年 1～3月	8,244	4,568	3,675	150	67	82
4～6月	8,352	4,625	3,728	150	38	113
7～9月	8,235	4,591	3,644	137	49	88
10～12月	8,184	4,550	3,633	48	13	34
令和2年 1～3月	8,262	4,568	3,694	18	0	19
4～6月	8,398	4,633	3,765	46	8	37
7～9月	8,313	4,660	3,653	78	69	9
10～12月	8,475	4,691	3,784	291	141	151
令和3年 1～3月	8,330	4,611	3,719	68	43	25

図4 男女別労働力人口増減数の推移(対前年同期)



2 就業者

(1) 就業者数

就業者数は810万2千人で、前年同期に比べ5万3千人(0.7%)増加した。

男女別にみると、男性は447万5千人、女性は362万7千人で、男性は4万2千人(0.9%)、女性は1万1千人(0.3%)、いずれも増加した。

一方、全国の就業者数は6644万人で、前年同期に比べ49万人(△0.7%)減少した。

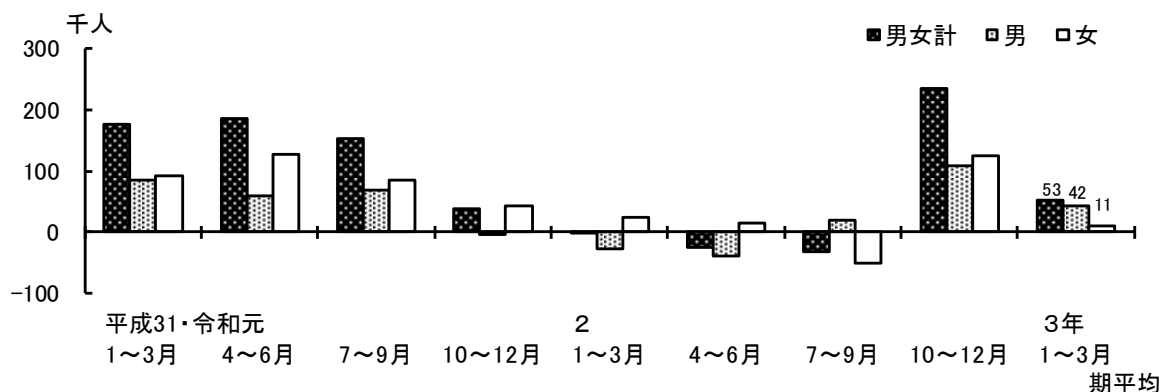
(表1、表3、図5、統計表第1表、統計表第2表)

表3 男女別就業者数の推移

(単位：千人)

期平均	就業者数			対前年同期増減数		
	男女計	男	女	男女計	男	女
平成31年・令和元年 1～3月	8,051	4,461	3,591	176	85	92
4～6月	8,153	4,508	3,644	187	59	127
7～9月	8,053	4,480	3,573	154	68	86
10～12月	7,985	4,432	3,553	39	-3	42
令和2年 1～3月	8,049	4,433	3,616	-2	-28	25
4～6月	8,127	4,468	3,659	-26	-40	15
7～9月	8,022	4,499	3,522	-31	19	-51
10～12月	8,220	4,540	3,679	235	108	126
令和3年 1～3月	8,102	4,475	3,627	53	42	11

図5 男女別就業者数増減の推移(対前年同期)



(2) 雇用者数

雇用者数は738万人で、前年同期に比べ2万6千人(0.4%)増加した。

男女別にみると、男性は403万5千人、女性は334万6千人で、男性は5万1千人(1.3%)増加し、女性は2万4千人(△0.7%)減少した。

(表4、統計表第1表、統計表第3表)

表4 男女別雇用者数の推移

(単位：千人)

期平均	雇用者数			対前年同期増減数		
	男女計	男	女	男女計	男	女
平成31年・令和元年 1~3月	7,279	3,978	3,301	127	37	90
4~6月	7,263	3,972	3,291	88	20	68
7~9月	7,396	4,060	3,336	206	83	123
10~12月	7,308	3,977	3,331	106	11	96
令和2年 1~3月	7,354	3,984	3,370	75	6	69
4~6月	7,249	3,961	3,288	-14	-11	-3
7~9月	7,357	4,066	3,291	-39	6	-45
10~12月	7,533	4,100	3,433	225	123	102
令和3年 1~3月	7,380	4,035	3,346	26	51	-24

(3) 企業の従業者規模別非農林業雇用者数

非農林業雇用者数全体では737万5千人で、前年同期に比べ2万5千人(0.3%)増加した。

規模別にみると、「1~29人」規模は16万4千人(10.2%)増加し、「30~499人」規模は12万6千人(△5.5%)減少し、「500人以上」規模は2万8千人(△1.0%)減少した。

(表5、統計表第1表、統計表第6表)

表5 企業の従業者規模別非農林業雇用者数

(単位：千人、%)

規模	非農林業雇用者数			対前年同期					
	男女計	男	女	増減数			増減率		
				男女計	男	女	男女計	男	女
総数	7,375	4,031	3,344	25	50	-25	0.3	1.3	-0.7
1~29人	1,771	952	818	164	121	42	10.2	14.6	5.4
30~499人	2,182	1,165	1,017	-126	-38	-88	-5.5	-3.2	-8.0
500人以上	2,791	1,568	1,224	-28	-32	6	-1.0	-2.0	0.5

注) 総数には官公、従業者規模不詳を含んでいるため、内訳の合計とは一致しない。

3 完全失業者

完全失業者数は22万9千人で、前年同期に比べ1万6千人（7.5%）増加した。

男女別にみると、男性は13万6千人、女性は9万2千人で、男性は1千人（0.7%）、女性は1万4千人（17.9%）、いずれも増加した。

一方、全国の完全失業者数は193万人で、前年同期に比べ28万人（17.0%）増加した。

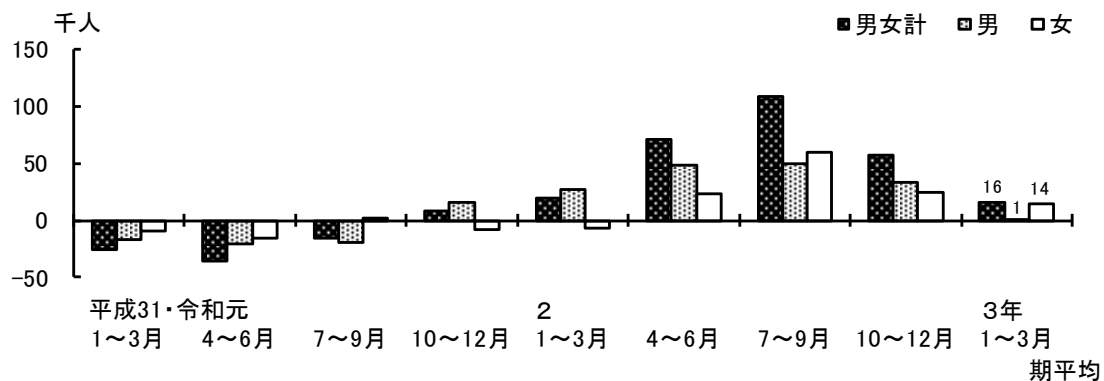
（表1、表6、図3、図6、統計表第1表、統計表第2表）

表6 男女別完全失業者数の推移

（単位：千人）

期平均	完全失業者数			対前年同期増減数		
	男女計	男	女	男女計	男	女
平成31年・令和元年 1～3月	193	108	85	-25	-17	-9
4～6月	200	117	83	-36	-21	-15
7～9月	182	111	71	-16	-19	2
10～12月	198	118	80	8	16	-8
令和2年 1～3月	213	135	78	20	27	-7
4～6月	271	165	106	71	48	23
7～9月	291	161	131	109	50	60
10～12月	255	151	105	57	33	25
令和3年 1～3月	229	136	92	16	1	14

図6 男女別完全失業者数増減の推移(対前年同期)



4 非労働力人口

非労働力人口は403万5千人で、前年同期に比べ7万9千人（△1.9%）減少した。

男女別にみると、男性は142万5千人、女性は261万人で、男性は6万3千人（△4.2%）、女性は1万6千人（△0.6%）、いずれも減少した。

一方、全国の非労働力人口は4211万人で、前年同期に比べ7万人（△0.2%）減少した。

（表1、表7、統計表第1表、統計表第2表）

表7 男女別非労働力人口の推移

（単位：千人）

期平均	非労働力人口			対前年同期増減数		
	男女計	男	女	男女計	男	女
平成31年・令和元年 1～3月	4,023	1,437	2,586	-76	-39	-37
4～6月	3,988	1,413	2,576	-61	-2	-58
7～9月	4,116	1,451	2,665	-38	-9	-29
10～12月	4,180	1,497	2,683	41	22	18
令和2年 1～3月	4,114	1,488	2,626	91	51	40
4～6月	4,027	1,442	2,585	39	29	9
7～9月	4,106	1,411	2,694	-10	-40	29
10～12月	3,908	1,361	2,546	-272	-136	-137
令和3年 1～3月	4,035	1,425	2,610	-79	-63	-16

5 就業率

就業率は65.4%で、前年同期に比べ0.4ポイント上昇した。

男女別にみると、男性は74.0%、女性は57.2%で、男性は0.8ポイント上昇し、女性は同率となった。

一方、全国の実業率は60.1%で、前年同期に比べ0.3ポイント低下した。

(表1、表8、統計表第1表、統計表第2表)

表8 男女別就業率の推移

(単位：%、ポイント)

期平均	就業率			対前年同期増減率		
	男女計	男	女	男女計	男	女
平成31年・令和元年1～3月	65.5	74.1	57.2	0.9	0.9	0.9
4～6月	66.0	74.6	57.8	1.0	0.5	1.6
7～9月	65.2	74.1	56.6	0.8	0.6	0.9
10～12月	64.5	73.2	56.2	-0.2	-0.6	0.2
令和2年1～3月	65.0	73.2	57.2	-0.5	-0.9	0.0
4～6月	65.4	73.5	57.6	-0.6	-1.1	-0.2
7～9月	64.5	74.1	55.4	-0.7	0.0	-1.2
10～12月	66.3	75.0	58.1	1.8	1.8	1.9
令和3年1～3月	65.4	74.0	57.2	0.4	0.8	0.0

6 完全失業率

完全失業率は2.7%で、前年同期に比べ0.1ポイント上昇した。

男女別にみると、男性は2.9%、女性は2.5%で、男性は0.1ポイント低下し、女性は0.4ポイント上昇した。

年齢階級別、男女別にみると、最も高いのは、男性は「15～24歳」で8.3%、女性は「25～34歳」で3.3%であった。最も低いのは、男性は「55～64歳」で1.8%、女性は「35～44歳」で1.1%であった。

一方、全国の実業率は2.8%で、前年同期に比べ0.4ポイント上昇した。

(表1、表9、図1、図2、図7、統計表第1表、統計表第2表)

表9 年齢階級、男女別完全失業率

(単位：%、ポイント)

年齢	完全失業率			対前年同期増減数		
	男女計	男	女	男女計	男	女
総数	2.7	2.9	2.5	0.1	-0.1	0.4
15～24歳	5.5	8.3	2.9	1.6	2.8	0.4
25～34歳	3.6	3.9	3.3	0.4	0.4	0.4
35～44歳	1.9	2.5	1.1	-0.4	0.3	-1.2
45～54歳	2.4	2.1	2.9	0.7	0.6	1.0
55～64歳	2.0	1.8	2.4	-0.8	-1.9	0.9
65歳以上	2.2	2.4	2.1	-0.4	-1.5	1.5

図7 男女別完全失業率増減の推移 (対前年同期)

