



# 成田空港・羽田空港の貨物取扱量（速報）

## （2019年10月分）

総取扱量 成田空港17万3,644トン、羽田空港4万7,201トン

両空港を合わせた総取扱量は22万0,845トン、対前年同月比10.8%減で12カ月連続のマイナス

### → 成 田 →→→

- ・総取扱量は17万3,644トン、対前年同月比10.3%減で3カ月連続のマイナス
- ・積込量は8万1,167トン、対前年同月比14.7%減で12カ月連続のマイナス
- ・取卸量は9万2,477トン、対前年同月比6.2%減で5カ月ぶりにマイナス

### → 羽 田 →→→

- ・総取扱量は4万7,201トン、対前年同月比12.5%減で12カ月連続のマイナス
- ・積込量は1万9,919トン、対前年同月比22.8%減で11カ月連続のマイナス
- ・取卸量は2万7,282トン、対前年同月比2.9%減で5カ月連続のマイナス

(単位:トン、%)

	総取扱量		積込量				取卸量							
	前年 同月比	前年 同月比	前年 同月比	前年 同月比	前年 同月比	前年 同月比	前年 同月比	前年 同月比	前年 同月比					
成田	173,644	89.7	81,167	85.3	50,646	71.2	30,521	127.3	92,477	93.8	64,914	84.6	27,563	126.0
羽田	47,201	87.5	19,919	77.2	10,493	59.7	9,426	114.6	27,282	97.1	15,450	86.3	11,832	116.0
合計	220,845	89.2	101,086	83.6	61,139	68.9	39,947	124.1	119,759	94.5	80,364	84.9	39,395	122.8

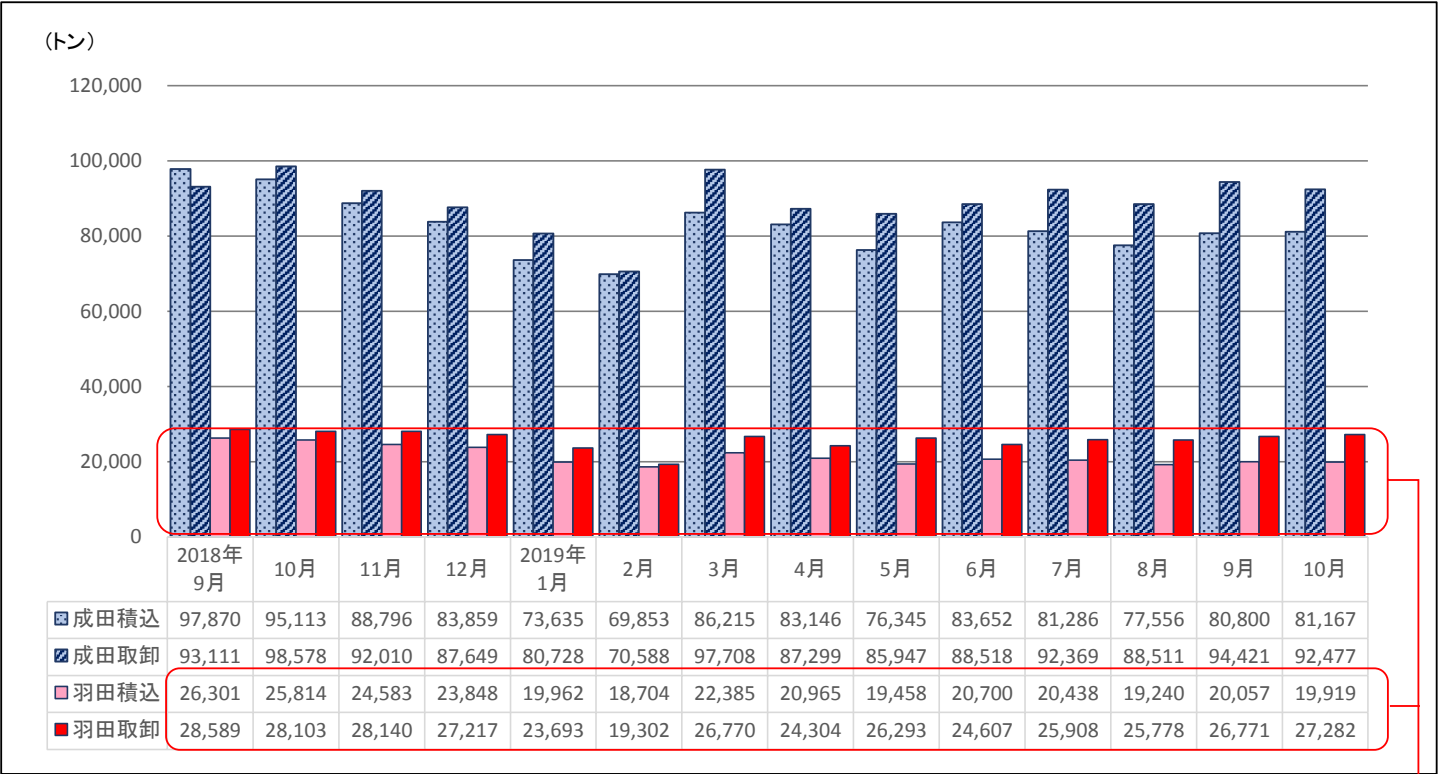
※羽田については羽田再国際化（2010年10月）以降についてコメント

※推移等、詳細は「別添資料」参照

1. 本資料を他に転載するときは、東京税関の速報資料による旨を注記してください。
2. 本資料の問い合わせ先 成田空港の貨物取扱量：東京税関成田航空貨物出張所通関総括第2部門（TEL0476-32-6116）  
羽田空港の貨物取扱量：東京税関羽田税関支署業務管理課（TEL050-5533-6971）

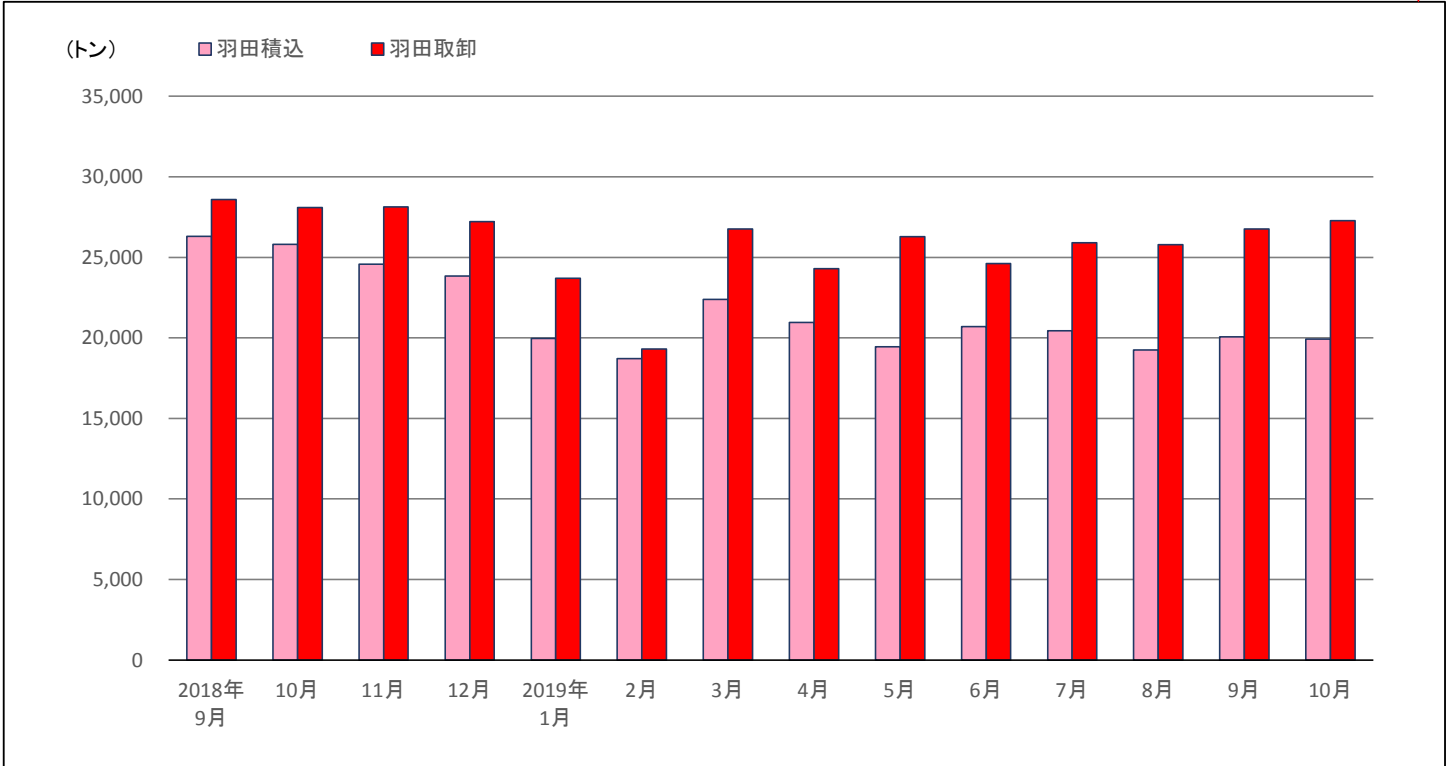
【成田空港・羽田空港における積込量・取卸量の推移】

(2018年9月～2019年10月)



【羽田空港における積込量・取卸量の推移(拡大版)】

(2018年9月～2019年10月)



## 成田空港・羽田空港の貨物取扱量の推移（単位：トン、％）

## 成田空港

	総取扱量		積込量				取卸量								
		前年比		前年比	輸出量	前年比	仮陸揚量	前年比		前年比	仮陸揚量	前年比			
2013年	1,940,628	99.4	861,788	99.2	562,381	90.3	299,407	121.8	1,078,840	99.6	784,874	92.7	293,966	123.9	
2014年	2,043,372	105.3	938,770	108.9	595,920	106.0	342,850	114.5	1,104,602	102.4	763,324	97.3	341,278	116.1	
2015年	2,035,968	99.6	960,847	102.4	614,163	103.1	346,684	101.1	1,075,121	97.3	726,557	95.2	348,564	102.1	
2016年	2,083,220	102.3	985,088	102.5	595,651	97.0	389,437	112.3	1,098,132	102.1	717,472	98.7	380,660	109.2	
2017年	2,262,899	108.6	1,093,196	111.0	675,891	113.5	417,305	107.2	1,169,703	106.5	781,032	108.9	388,671	102.1	
2018年	1月	175,116	106.2	84,474	109.2	54,145	119.7	30,329	94.3	90,642	103.6	63,606	110.0	27,036	91.2
	2月	167,480	105.6	83,338	108.5	57,511	108.7	25,827	107.9	84,142	102.9	60,427	103.5	23,715	101.4
	3月	204,546	100.0	100,738	105.3	68,275	116.9	32,463	87.1	103,808	95.4	73,589	100.7	30,219	84.5
	4月	199,164	105.3	99,522	108.9	64,941	115.3	34,581	98.7	99,642	101.9	67,265	103.6	32,377	98.6
	5月	193,968	106.0	98,608	109.5	63,181	118.3	35,427	96.7	95,360	102.7	63,142	106.1	32,218	96.6
	6月	178,607	93.8	92,752	99.2	65,519	115.0	27,233	74.6	85,855	88.6	60,858	97.6	24,997	72.4
	上半期	1,118,881	102.6	559,432	106.6	373,572	115.6	185,860	92.2	559,449	98.9	388,887	103.4	170,562	90.0
	7月	173,635	89.3	86,231	92.2	59,845	109.5	26,386	67.9	87,404	86.5	63,814	97.9	23,590	65.8
	8月	168,510	90.1	83,355	92.1	58,012	108.7	25,343	68.2	85,155	88.3	62,182	100.5	22,973	66.4
	9月	190,981	98.2	97,870	101.8	74,858	121.6	23,012	66.6	93,111	94.7	72,370	108.6	20,741	65.4
	10月	193,691	99.3	95,113	100.4	71,142	118.5	23,971	69.2	98,578	98.2	76,703	112.0	21,875	68.7
	11月	180,806	89.6	88,796	91.8	62,958	104.5	25,838	70.8	92,010	87.6	68,853	96.1	23,157	69.3
	12月	171,508	85.9	83,859	86.6	59,795	95.2	24,064	70.7	87,649	85.3	66,007	92.8	21,642	68.4
下半年	1,079,131	92.0	535,224	94.2	386,610	109.6	148,614	68.9	543,907	90.0	409,929	101.2	133,978	67.3	
2018年計	2,198,012	97.1	1,094,656	100.1	760,182	112.5	334,474	80.2	1,103,356	94.3	798,816	102.3	304,540	78.4	
2019年	1月	154,363	88.1	73,635	87.2	49,831	92.0	23,804	78.5	80,728	89.1	58,883	92.6	21,845	80.8
	2月	140,441	83.9	69,853	83.8	52,139	90.7	17,714	68.6	70,588	83.9	54,469	90.1	16,119	68.0
	3月	183,923	89.9	86,215	85.6	58,337	85.4	27,878	85.9	97,708	94.1	71,220	96.8	26,488	87.7
	4月	170,445	85.6	83,146	83.5	54,227	83.5	28,919	83.6	87,299	87.6	60,599	90.1	26,700	82.5
	5月	162,292	83.7	76,345	77.4	46,527	73.6	29,818	84.2	85,947	90.1	59,549	94.3	26,398	81.9
	6月	172,170	96.4	83,652	90.2	53,094	81.0	30,558	112.2	88,518	103.1	60,099	98.8	28,419	113.7
	上半期	983,634	87.9	472,846	84.5	314,155	84.1	158,691	85.4	510,788	91.3	364,819	93.8	145,969	85.6
	7月	173,655	100.0	81,286	94.3	48,082	80.3	33,204	125.8	92,369	105.7	62,364	97.7	30,005	127.2
	8月	166,067	98.6	77,556	93.0	46,350	79.9	31,206	123.1	88,511	103.9	56,685	91.2	31,826	138.5
	9月	175,221	91.7	80,800	82.6	49,226	65.8	31,574	137.2	94,421	101.4	65,926	91.1	28,495	137.4
10月	173,644	89.7	81,167	85.3	50,646	71.2	30,521	127.3	92,477	93.8	64,914	84.6	27,563	126.0	

## 羽田空港

	総取扱量		積込量				取卸量								
		前年比		前年比	輸出量	前年比	仮陸揚量	前年比		前年比	仮陸揚量	前年比			
2013年	154,903	106.6	63,756	101.4	41,346	91.6	22,410	126.2	91,147	110.7	65,370	106.9	25,777	121.6	
2014年	276,738	178.7	124,197	194.8	74,075	179.2	50,122	223.7	152,541	167.4	110,606	169.2	41,935	162.7	
2015年	349,087	126.1	162,089	130.5	97,607	131.8	64,482	128.7	186,998	122.6	128,168	115.9	58,830	140.3	
2016年	437,554	125.3	198,959	122.7	111,415	114.1	87,544	135.8	238,595	127.6	143,252	111.8	95,343	162.1	
2017年	573,988	131.2	263,016	132.2	151,799	136.2	111,217	127.0	310,972	130.3	185,477	129.5	125,495	131.6	
2018年	1月	45,357	110.4	21,071	113.1	12,990	138.7	8,081	87.2	24,286	108.2	14,439	116.8	9,847	97.6
	2月	43,004	115.3	21,645	119.2	15,232	130.8	6,413	98.3	21,359	111.7	13,698	111.2	7,661	112.6
	3月	51,314	104.0	25,045	113.8	17,279	140.0	7,766	80.3	26,269	96.2	16,129	96.8	10,140	95.2
	4月	49,887	104.6	24,015	109.8	15,411	123.6	8,604	91.6	25,872	100.1	15,290	99.6	10,582	100.9
	5月	47,681	100.5	22,752	104.3	13,873	116.9	8,879	89.3	24,929	97.3	14,248	96.6	10,681	98.2
	6月	50,997	108.3	24,609	111.2	15,941	125.3	8,668	92.1	26,388	105.6	15,809	109.1	10,579	100.8
	上半期	288,240	106.8	139,137	111.7	90,726	128.9	48,411	89.3	149,103	102.6	89,613	104.3	59,490	100.2
	7月	50,966	105.5	23,567	106.3	13,840	114.5	9,727	96.5	27,399	104.9	15,725	104.8	11,674	105.0
	8月	50,045	106.3	23,269	107.9	13,643	115.8	9,626	98.5	26,776	104.9	15,320	104.8	11,456	105.0
	9月	54,890	108.1	26,301	111.5	18,145	125.4	8,156	89.4	28,589	105.2	18,616	114.0	9,973	91.9
	10月	53,917	103.5	25,814	111.1	17,588	127.7	8,226	87.0	28,103	97.3	17,905	100.1	10,198	92.7
	11月	52,723	97.8	24,583	102.6	16,508	114.2	8,075	84.8	28,140	94.0	17,803	95.8	10,337	90.9
	12月	51,065	98.5	23,848	99.8	15,719	106.0	8,129	89.6	27,217	97.3	16,745	97.7	10,472	96.6
下半年	313,606	103.1	147,382	106.5	95,443	117.3	51,939	91.1	166,224	100.3	102,614	102.6	64,110	97.0	
2018年計	601,846	104.9	286,519	108.9	186,169	122.6	100,350	90.2	315,327	101.4	191,727	103.4	123,600	98.5	
2019年	1月	43,655	96.2	19,962	94.7	12,482	96.1	7,480	92.6	23,693	97.6	13,892	96.2	9,801	99.5
	2月	38,006	88.4	18,704	86.4	13,273	87.1	5,431	84.7	19,302	90.4	12,920	94.3	6,382	83.3
	3月	49,155	95.8	22,385	89.4	13,960	80.8	8,425	108.5	26,770	101.9	16,249	100.7	10,521	103.8
	4月	45,269	90.7	20,965	87.3	12,340	80.1	8,625	100.2	24,304	93.9	13,883	90.8	10,421	98.5
	5月	45,751	96.0	19,458	85.5	10,373	74.8	9,085	102.3	26,293	105.5	14,666	102.9	11,627	108.9
	6月	45,307	88.8	20,700	84.1	11,734	73.6	8,966	103.4	24,607	93.3	13,408	84.8	11,199	105.9
	上半期	267,143	92.7	122,174	87.8	74,162	81.7	48,012	99.2	144,969	97.2	85,018	94.9	59,951	100.8
	7月	46,346	90.9	20,438	86.7	10,578	76.4	9,860	101.4	25,908	94.6	14,380	91.4	11,528	98.7
	8月	45,018	90.0	19,240	82.7	9,797	71.8	9,443	98.1	25,778	96.3	13,701	89.4	12,077	105.4
	9月	46,828	85.3	20,057	76.3	10,413	57.4	9,644	118.2	26,771	93.6	14,945	80.3	11,826	118.6
10月	47,201	87.5	19,919	77.2	10,493	59.7	9,426	114.6	27,282	97.1	15,450	86.3	11,832	116.0	