

撞色巴黎

巴黎喜马拉雅酒店

CONTRAST COLOR IN PARIS, HI MATIC HOTEL IN PARIS

设计 [法] Matali Crasset

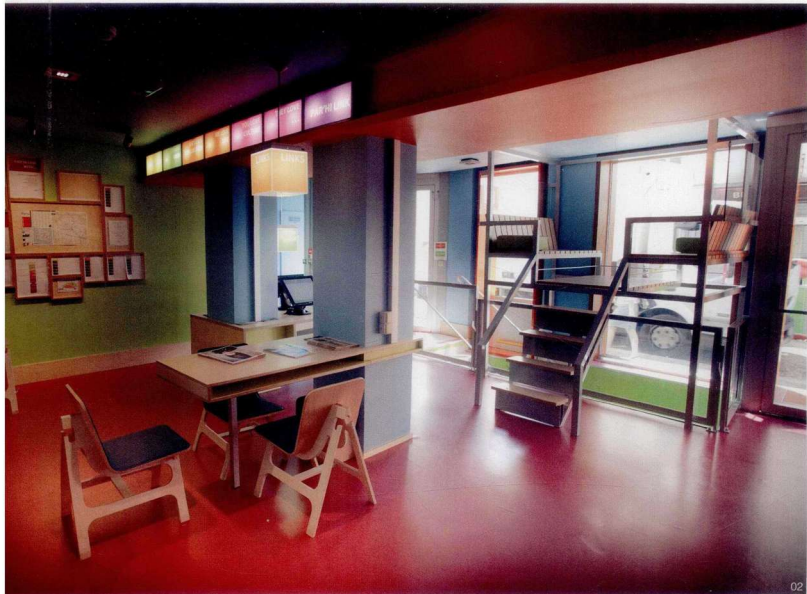


巴黎喜马拉雅酒店 (Hi Matic Hotel in Paris) 的设计由法国女设计师 Matali Crasset 担当。Matali Crasset 是近年来最为知名的法国设计师之一，中国媒体称她为 Philippe Starck 的接班人——这个说法虽然并不准确，不过的确能代表着她设计能力的正面评价。Matali 的设计充满实验及前卫元素，跳脱传统法国风格，充满了实验精神，用别出心裁的灵活组合为当代设计带来了新的样式和体验。

本案坐落于年轻且富于创造力的巴黎 Rue de Charonne 区。设计感十足，时尚并且充满活力，书店和纯绿色餐厅占据了酒店很大一部分。酒店推崇一种都市生态住宿的设计理念，希望能在旅馆、客人和邻里之间建立一种新的对话。酒店希望住店的客人们能像住在自己家那样舒心，甚至比家中的小鸟更随心所欲。

酒店全部采用互联网进行管理，没有传统的前台或者其他员工。预订时提供一个唯一的密码，客人通过它可以进入旅馆和用于登记客人信息的电脑，付费和领房间钥匙等全靠客人自己完成。这样一来可以解放繁杂的旅馆事务。而大堂和地下室自动贩卖机更是强化了这一概念，客人可以 24 小时随时买到有机食品、书、音乐和其他一些好玩的东西。

当代风格的布局，旨在满足那些年轻有活力又热爱冒险的旅行者们基本的都市生活需求。一个硕大的巴黎地图占了旅馆入口的一整面墙，提供一些城中知名的创意人员建议的旅游场所，以及餐厅和商店的信息。明亮如蚕茧一样的公共空间有很大的公用桌子和舱式座位，整体氛围鼓励着人们聚会和餐饮时的交际行为。绿色的墙面和座椅面，调皮鲜亮，与蓝色的墙面形成撞色，就像年轻人矛盾而又激烈的内心。楼下有自动咖啡机和板条筐盛水果，从早上到上午都提供有机早餐。公用空间的设计全部创造性的使用了橡胶、木料和金属材料，注重材料的对比效果。使用的材料是生态和可循环利用的，在保持温暖舒适



02



03

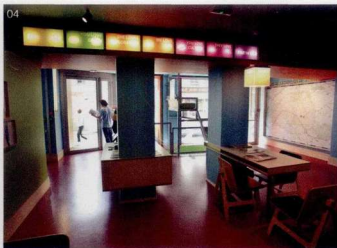
工程名称:喜马蒂奇酒店(Hi Matic Hotel)
 坐落地点:法国 巴黎
 规模:42间客房
 竣工时间:2011.04

01 酒店外观

02 敞亮的入口大厅,简洁鲜亮

03 大厅的“楼上楼”,是个小小的会客厅

04 巴黎地图占了旅馆入口的一整面墙



04



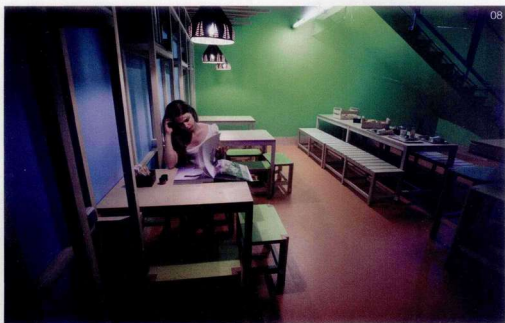
05



06



07



08

- 05 入口的小休息区,也采用了大面积的浓烈色彩
- 06 所有的服务都采用自助的方式
- 07、08 绿色的餐厅
- 09 蓝绿的撞色,简单的木构架
- 10 家具的造型都是最简单的形式



09

可接触的同时,对环境作出友好的回应。

客房部分,每所房间里的木制家具与果色油漆的结合显得格外温馨,可自由卷起和铺开的床垫枕头被放在床架顶上,白天将床铺自由收起,床板就变成了一个大大的自由空间,不管是躺着躺着,还是看书聊天,都是件不错的快事,是不是有几分儿时的感觉呢?这正是这家酒店的最大亮点,与住客轻松开放式的互动,让住客少了几分拘束,多了一些家的味道。明亮跳跃的颜色打破传统温馨的酒店体验,更适合年轻人激情洋溢的心。家具的造型都很简单,惟一不变的是鲜艳的颜色,大块让人

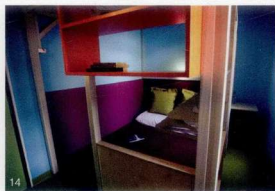
心情愉悦。细节的处理很温馨,原木板或保持木色,或刷上鲜艳的油漆,简单的块状设计像七巧板一样灵活多变,没有繁复多余的收边。

带着所有的自主和自由搬进旅馆,如果你愿意的话,你决不会孤单。在一个新集体里认识新朋友很简单,你可以和他们分享关于这个城市的经历和一些旅行注意事项。这是一个可以彻底放松的旅馆,在你回到城市快节奏的生活之前抓住了你的呼吸。

图文提供: Hi Matic Hotel
 收稿日期: 2012.07.15



10



11 床板可以折叠收起,空间自由变化

12、13 “麻雀虽小五脏俱全”的小客房

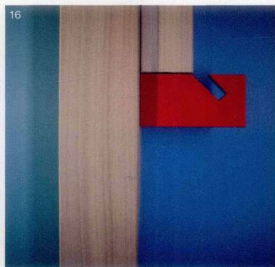
14 家具与墙面形成的撞色,给人视觉的冲击力

15 以圆滑曲线装饰的家具细节,没有繁复的表面装饰和收边

16 撞色七巧板

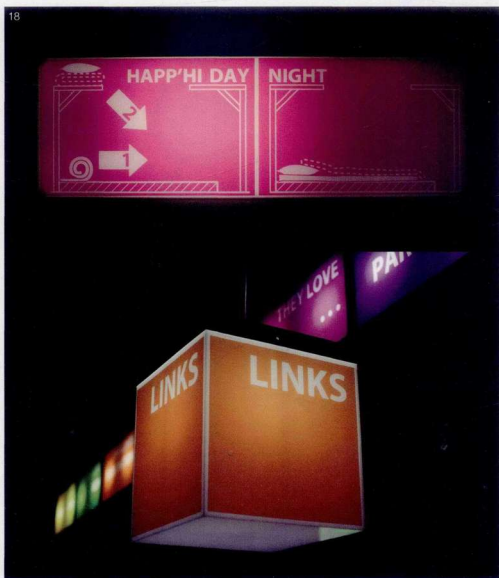
17 陈旧的木质楼梯,欢快的绿色扶手

18 色彩鲜艳的灯箱和引导牌





17



18