



成田空港・羽田空港の貨物取扱量（速報） (2019年9月分)

総取扱量 成田空港17万5,221トン、羽田空港4万6,828トン

両空港を合わせた総取扱量は22万2,049トン、対前年同月比9.7%減で11ヵ月連続のマイナス

→ 成 田 →→→

- ・総取扱量は17万5,221トン、対前年同月比 8.3%減で 2ヵ月連続のマイナス
- ・積込量は 8万0,800トン、対前年同月比17.4%減で11ヵ月連続のマイナス
- ・取卸量は 9万4,421トン、対前年同月比 1.4%増で 4ヵ月連続のプラス

→ 羽 田 →→→

- ・総取扱量は 4万6,828トン、対前年同月比14.7%減で11ヵ月連続のマイナス
- ・積込量は 2万0,057トン、対前年同月比23.7%減で10ヵ月連続のマイナス
- ・取卸量は 2万6,771トン、対前年同月比 6.4%減で 4ヵ月連続のマイナス

(単位:トン、%)

	総取扱量		積込量				取卸量							
	前年 同月比	前年 同月比	前年 同月比	前年 同月比	前年 同月比	前年 同月比	前年 同月比	前年 同月比	前年 同月比	前年 同月比				
成田	175,221	91.7	80,800	82.6	49,226	65.8	31,574	137.2	94,421	101.4	65,926	91.1	28,495	137.4
羽田	46,828	85.3	20,057	76.3	10,413	57.4	9,644	118.2	26,771	93.6	14,945	80.3	11,826	118.6
合計	222,049	90.3	100,857	81.2	59,639	64.1	41,218	132.2	121,192	99.6	80,871	88.9	40,321	131.3

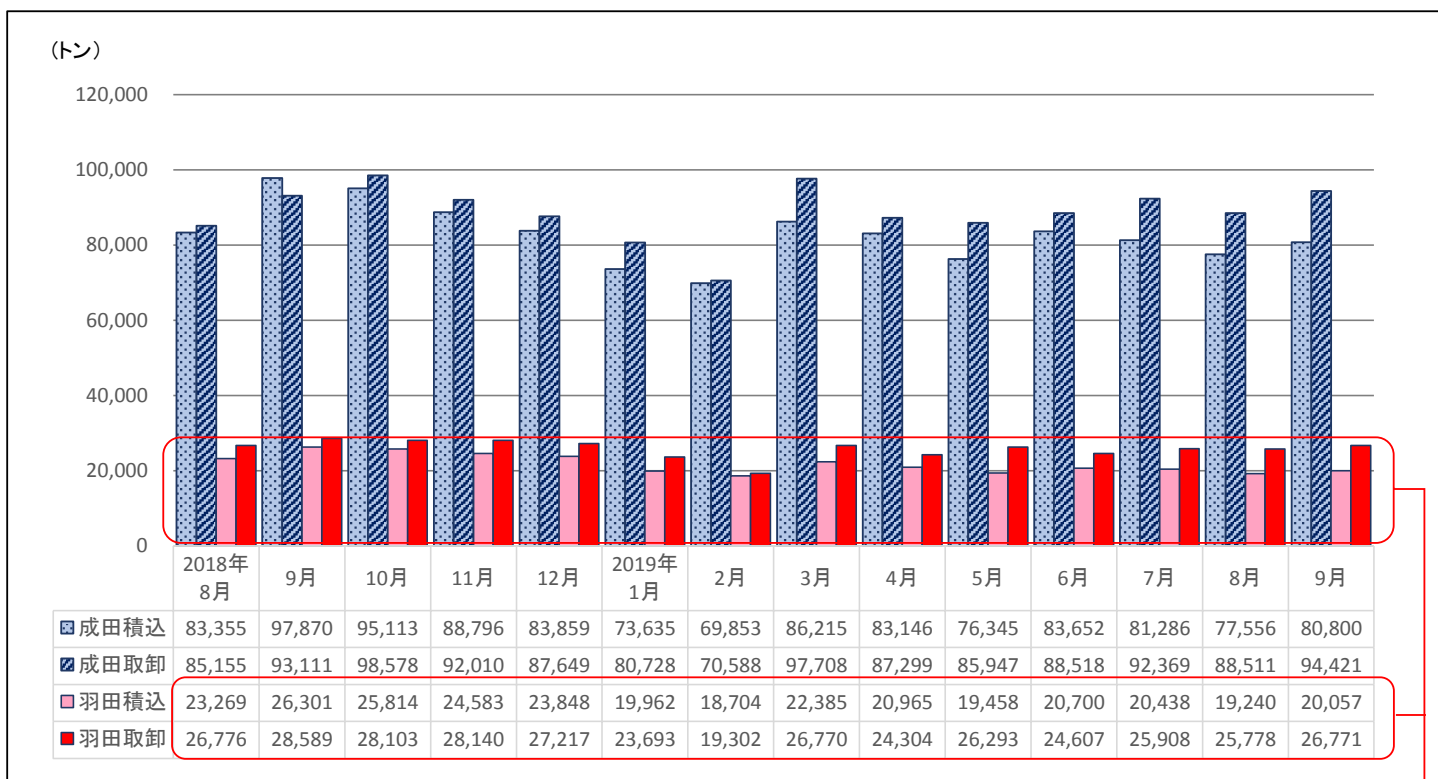
※羽田については羽田再国際化（2010年10月）以降についてコメント

※推移等、詳細は「別添資料」参照

1. 本資料を他に転載するときは、東京税関の速報資料による旨を注記してください。
2. 本資料の問い合わせ先 成田空港の貨物取扱量：東京税関成田航空貨物出張所通関総括第2部門（TEL0476-32-6116）
羽田空港の貨物取扱量：東京税関羽田税関支署業務管理課（TEL050-5533-6971）

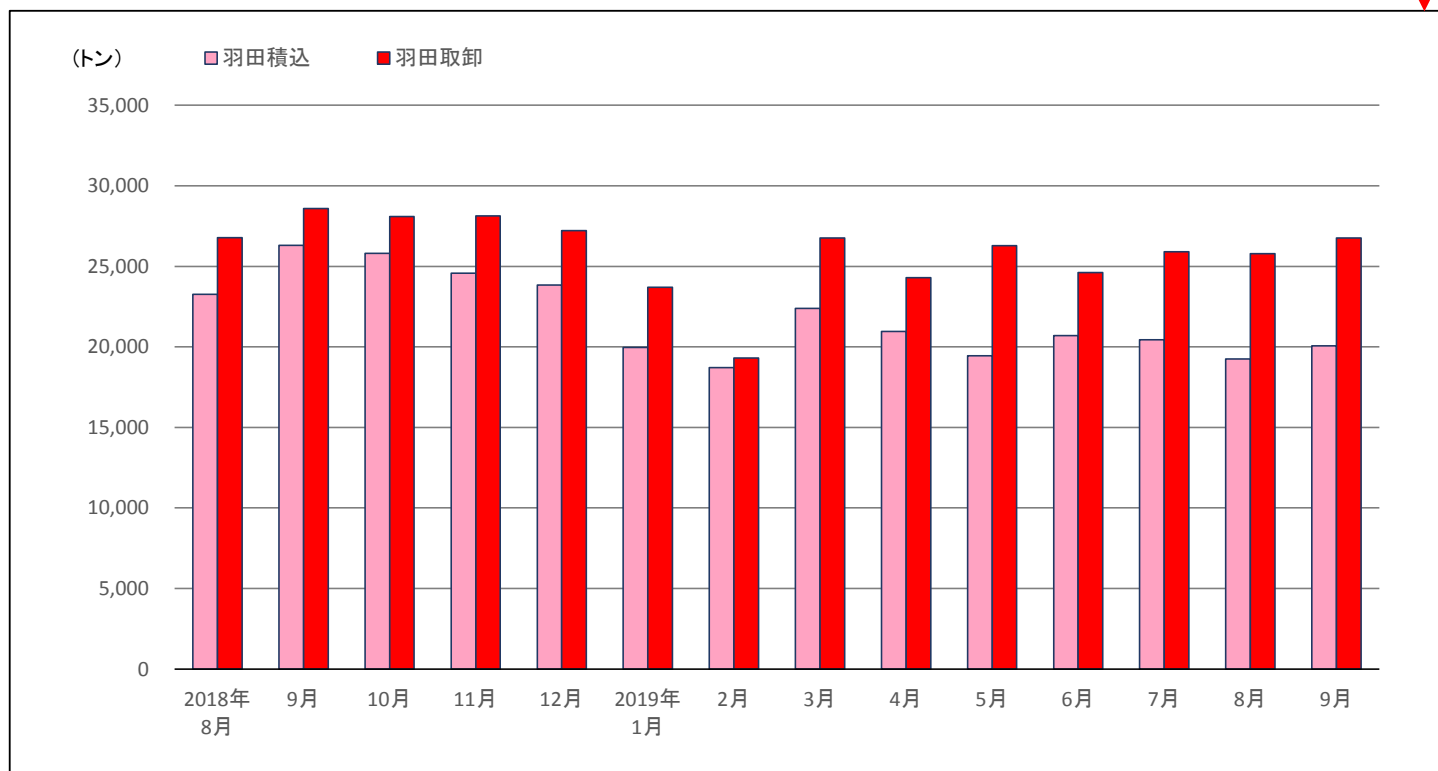
【成田空港・羽田空港における積込量・取卸量の推移】

(2018年8月～2019年9月)



【羽田空港における積込量・取卸量の推移(拡大版)】

(2018年8月～2019年9月)



成田空港・羽田空港の貨物取扱量の推移（単位：トン、％）

成田空港

	総取扱量		積込量				取卸量			
	前年比	前年比	前年比	前年比	前年比	前年比	前年比	前年比	前年比	前年比
2013年	99.4	99.2	90.3	121.8	99.6	92.7	123.9			
2014年	105.3	108.9	106.0	114.5	102.4	97.3	116.1			
2015年	99.6	102.4	103.1	101.1	97.3	95.2	102.1			
2016年	102.3	102.5	97.0	112.3	102.1	98.7	109.2			
2017年	108.6	111.0	113.5	107.2	106.5	108.9	102.1			
2018年	1月	106.2	109.2	119.7	94.3	103.6	110.0	91.2		
	2月	105.6	108.5	108.7	107.9	102.9	103.5	101.4		
	3月	100.0	105.3	116.9	87.1	95.4	100.7	84.5		
	4月	105.3	108.9	115.3	98.7	101.9	103.6	98.6		
	5月	106.0	109.5	118.3	96.7	102.7	106.1	96.6		
	6月	93.8	99.2	115.0	74.6	88.6	97.6	72.4		
	上半期	102.6	106.6	115.6	92.2	98.9	103.4	90.0		
	7月	89.3	92.2	109.5	67.9	86.5	97.9	65.8		
	8月	90.1	92.1	108.7	68.2	88.3	100.5	66.4		
	9月	98.2	101.8	121.6	66.6	94.7	108.6	65.4		
	10月	99.3	100.4	118.5	69.2	98.2	112.0	68.7		
	11月	89.6	91.8	104.5	70.8	87.6	96.1	69.3		
	12月	85.9	86.6	95.2	70.7	85.3	92.8	68.4		
	下半期	92.0	94.2	109.6	68.9	90.0	101.2	67.3		
2018年計	97.1	100.1	112.5	80.2	94.3	102.3	78.4			
2019年	1月	88.1	87.2	92.0	78.5	89.1	92.6	80.8		
	2月	83.9	83.8	90.7	68.6	83.9	90.1	68.0		
	3月	89.9	85.6	85.4	85.9	94.1	96.8	87.7		
	4月	85.6	83.5	83.5	83.6	87.6	90.1	82.5		
	5月	83.7	77.4	73.6	84.2	90.1	94.3	81.9		
	6月	96.4	90.2	81.0	112.2	103.1	98.8	113.7		
	上半期	87.9	84.5	84.1	85.4	91.3	93.8	85.6		
	7月	100.0	94.3	80.3	125.8	105.7	97.7	127.2		
	8月	98.6	93.0	79.9	123.1	103.9	91.2	138.5		
9月	91.7	82.6	65.8	137.2	101.4	91.1	137.4			

羽田空港

	総取扱量		積込量				取卸量			
	前年比	前年比	前年比	前年比	前年比	前年比	前年比	前年比	前年比	
										輸出量
2013年	106.6	101.4	91.6	126.2	110.7	106.9	121.6			
2014年	178.7	194.8	179.2	223.7	167.4	169.2	162.7			
2015年	126.1	130.5	131.8	128.7	122.6	115.9	140.3			
2016年	125.3	122.7	114.1	135.8	127.6	111.8	162.1			
2017年	131.2	132.2	136.2	127.0	130.3	129.5	131.6			
2018年	1月	110.4	113.1	138.7	87.2	108.2	116.8	97.6		
	2月	115.3	119.2	130.8	98.3	111.7	111.2	112.6		
	3月	104.0	113.8	140.0	80.3	96.2	96.8	95.2		
	4月	104.6	109.8	123.6	91.6	100.1	99.6	100.9		
	5月	100.5	104.3	116.9	89.3	97.3	96.6	98.2		
	6月	108.3	111.2	125.3	92.1	105.6	109.1	100.8		
	上半期	106.8	111.7	128.9	89.3	102.6	104.3	100.2		
	7月	105.5	106.3	114.5	96.5	104.9	104.8	105.0		
	8月	106.3	107.9	115.8	98.5	104.9	104.8	105.0		
	9月	108.1	111.5	125.4	89.4	105.2	114.0	91.9		
	10月	103.5	111.1	127.7	87.0	97.3	100.1	92.7		
	11月	97.8	102.6	114.2	84.8	94.0	95.8	90.9		
	12月	98.5	99.8	106.0	89.6	97.3	97.7	96.6		
	下半期	103.1	106.5	117.3	91.1	100.3	102.6	97.0		
2018年計	104.9	108.9	122.6	90.2	101.4	103.4	98.5			
2019年	1月	96.2	94.7	96.1	92.6	97.6	96.2	99.5		
	2月	88.4	86.4	87.1	84.7	90.4	94.3	83.3		
	3月	95.8	89.4	80.8	108.5	101.9	100.7	103.8		
	4月	90.7	87.3	80.1	100.2	93.9	90.8	98.5		
	5月	96.0	85.5	74.8	102.3	105.5	102.9	108.9		
	6月	88.8	84.1	73.6	103.4	93.3	84.8	105.9		
	上半期	92.7	87.8	81.7	99.2	97.2	94.9	100.8		
	7月	90.9	86.7	76.4	101.4	94.6	91.4	98.7		
	8月	90.0	82.7	71.8	98.1	96.3	89.4	105.4		
9月	85.3	76.3	57.4	118.2	93.6	80.3	118.6			