



2021年9月

TOKYO CUSTOMS NARITA AIR CARGO SUB-BRANCH  
東京税関成田航空貨物出張所

# 成田空港貨物取扱量

## 総取扱量が12カ月連続で増加

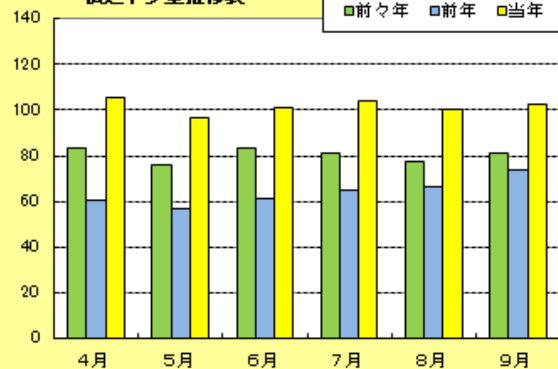
### 概要

2021年9月の成田空港における国際航空貨物取扱量は、

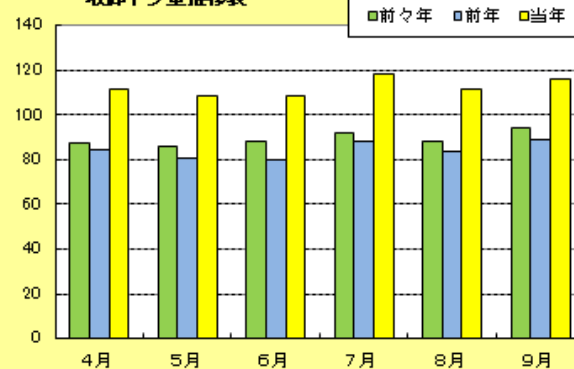
総取扱量	218,605トン	(対前年同月比)	34.4%増
積込量	102,666トン	(同)	39.6%増
取卸量	115,939トン	(同)	30.2%増

となり、対前年同月比で見ると総取扱量、積込量及び取卸量は12カ月連続でプラスとなった。

(千トン) 積込トン量推移表

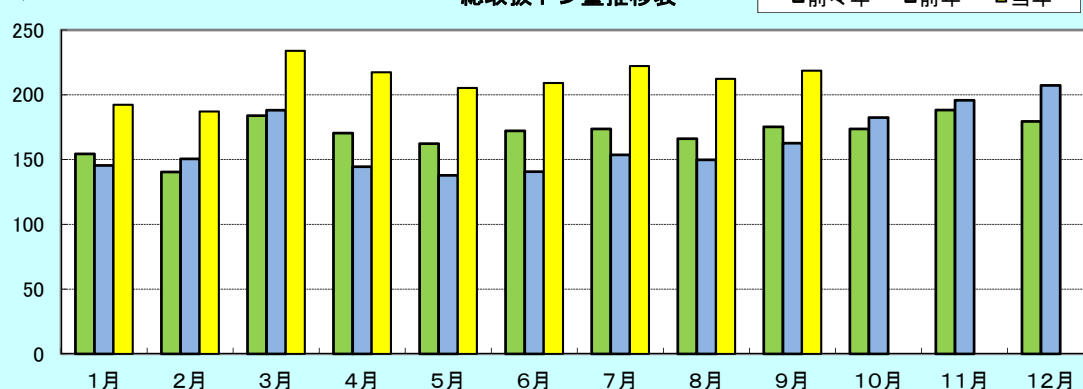


(千トン) 取卸トン量推移表



(千トン)

総取扱トン量推移表



1. 本資料を他に転載するときは、東京税関（成田航空貨物出張所）の資料による旨を注記してください。
2. 本資料の問い合わせは、東京税関成田航空貨物出張所通関総括第2部門（TEL0476-32-6116）までお願いします。



## 地域別通関動向

### ● 輸出量

成田空港から輸出された貨物量を通関地域別にみると、

成田地域通関 26,672トン(対前年同月比 37.9%増、シェア 36.2%)

その他地域通関 47,058トン(同 51.5%増、同 63.8%)

となり、成田地域通関分は12ヵ月連続で、対前年同月比がプラスとなった。

### ● 輸入量

成田空港で輸入された貨物量を通関地域別にみると、

成田地域通関 72,302トン(対前年同月比 41.2%増、シェア 85.2%)

その他地域通関 12,526トン(同 6.2%増、同 14.8%)

となり、成田地域通関分は12ヵ月連続で、対前年同月比がプラスとなった。



## 仮陸揚貨物動向

仮陸揚貨物を積込、取卸別にみると、

積込量 28,936トン(対前年同月比 24.9%増)

取卸量 31,111トン(同 19.4%増)

となり、積込量は6ヵ月連続で前年同月比がプラスとなり、取卸量は10ヵ月連続で前年同月比がプラスとなった。(シェア27.5%)



## 生鮮・ドライ取卸貨物動向

2021年9月の成田空港で輸入された貨物(成田地域通関分)を生鮮貨物、ドライ貨物別にみると、

生鮮貨物 9,095トン(対前年同月比 **5.9%減**、シェア 12.6%)

ドライ貨物 63,207トン(同 52.1%増、同 87.4%)

となり、ドライ貨物は12ヵ月連続で、対前年同月比がプラスとなった。

生鮮貨物は、肉(対前年同月比**42.8%減**)、乳製品(同**27.6%減**)等の減少により、2ヵ月連続でマイナスとなった。

成田空港取卸貨物の生鮮・ドライ貨物の内訳

	2021年9月			2020年9月		
	トン	前年同月比	構成比	トン	前年同月比	構成比
成田空港輸入貨物量	72,302	141.2%	100.0%	51,215	92.4%	100.0%
生鮮	9,095	94.1%	12.6%	9,668	98.6%	18.9%
ドライ	63,207	152.1%	87.4%	41,547	91.0%	81.1%