



# “成田空港・羽田空港” 8月分の貨物取扱量（速報）

## 総取扱量 成田空港18万7千トン、羽田空港4万7千トン

両空港を合わせた総取扱量は23万4,116トン、対前年同月比12.5%増で17ヵ月連続のプラス

### → 成 田 →→→

- 総取扱量は18万7,027トン、対前年同月比8.4%増で17ヵ月連続のプラス
- 積込量は9万536トン、対前年同月比11.1%増で17ヵ月連続のプラス
- 取卸量は9万6,491トン、対前年同月比6.1%増で16ヵ月連続のプラス

### → 羽 田 →→→

- 総取扱量は4万7,089トン、対前年同月比32.5%増で18ヵ月連続のプラス
- 積込量は2万1,557トン、対前年同月比34.7%増で18ヵ月連続のプラス
- 取卸量は2万5,532トン、対前年同月比30.8%増で42ヵ月連続のプラス

（単位：トン、%）

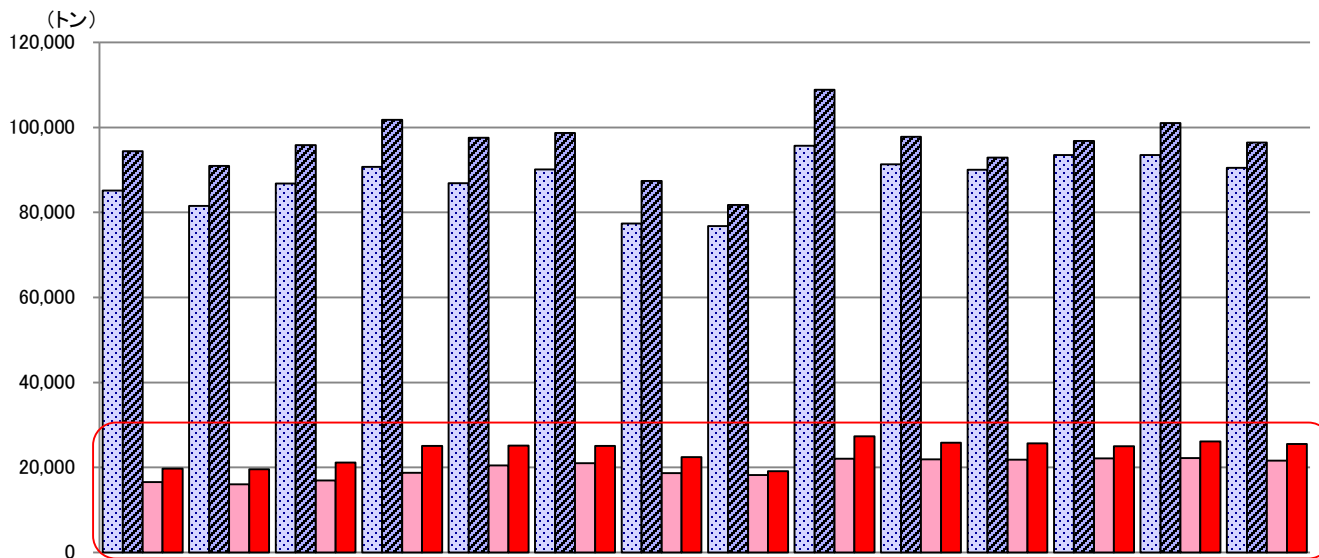
|    | 総取扱量    |           | 積込量     |           |        |           | 取卸量    |           |         |           | 輸入量    |           | 仮陸揚量   |           |
|----|---------|-----------|---------|-----------|--------|-----------|--------|-----------|---------|-----------|--------|-----------|--------|-----------|
|    |         | 前年<br>同月比 |         | 前年<br>同月比 | 輸出量    | 前年<br>同月比 | 仮陸揚量   | 前年<br>同月比 |         | 前年<br>同月比 |        | 前年<br>同月比 |        | 前年<br>同月比 |
| 成田 | 187,027 | 108.4     | 90,536  | 111.1     | 53,379 | 117.0     | 37,157 | 103.5     | 96,491  | 106.1     | 61,873 | 109.6     | 34,618 | 100.3     |
| 羽田 | 47,089  | 132.5     | 21,557  | 134.7     | 11,782 | 145.8     | 9,775  | 123.3     | 25,532  | 130.8     | 14,622 | 135.2     | 10,910 | 125.4     |
| 合計 | 234,116 | 112.5     | 112,093 | 114.9     | 65,161 | 121.3     | 46,932 | 107.1     | 122,023 | 110.4     | 76,495 | 113.7     | 45,528 | 105.3     |

※羽田については羽田再国際化以降についてコメント ※推移等、詳細は「別添資料」参照

1. 本資料を他に転載するときは、東京税関の速報資料による旨を注記してください。
2. 本資料の問い合わせは、東京税関調査部調査統計課（TEL03-3599-6385）まで。

### 【成田空港・羽田空港における積込量・取卸量の推移】

(平成28年7月～平成29年8月)



|      | H28.7月 | 8月     | 9月     | 10月     | 11月    | 12月    | H29.1月 | 2月     | 3月      | 4月     | 5月     | 6月     | 7月      | 8月     |
|------|--------|--------|--------|---------|--------|--------|--------|--------|---------|--------|--------|--------|---------|--------|
| 成田積込 | 85,190 | 81,521 | 86,834 | 90,718  | 86,901 | 90,097 | 77,385 | 76,829 | 95,671  | 91,363 | 90,071 | 93,492 | 93,499  | 90,536 |
| 成田取卸 | 94,443 | 90,981 | 95,816 | 101,767 | 97,584 | 98,733 | 87,452 | 81,746 | 108,861 | 97,791 | 92,891 | 96,864 | 101,031 | 96,491 |
| 羽田積込 | 16,552 | 16,009 | 16,924 | 18,747  | 20,465 | 21,018 | 18,627 | 18,166 | 22,008  | 21,868 | 21,810 | 22,127 | 22,171  | 21,557 |
| 羽田取卸 | 19,679 | 19,522 | 21,114 | 25,041  | 25,154 | 25,067 | 22,442 | 19,124 | 27,316  | 25,843 | 25,622 | 24,977 | 26,129  | 25,532 |

### 【羽田空港における積込量・取卸量の推移(拡大版)】

(平成28年7月～平成29年8月)

