

雾都印象——电影中的伦敦

London the Fog City in Movies

伦敦的很多景点都曾在电影中出现过，甚至有一些伦敦的景点是因为电影而出名。从“哈利·波特”系列到“007”系列，每一部作品都为我们呈现出了伦敦的别样风情。伦敦，本来就有千面，你最爱“她”哪一面？

默默 选编



The King's Speech (《国王的演讲》)

剧情梗概: After the death of his father King George V and the scandalous abdication (退位) of King Edward VIII, Bertie who has suffered from a debilitating speech impediment (言语障碍) all his life, is suddenly crowned King George VI of England. With his country on the brink of war and in desperate need of a leader, his wife, Elizabeth, the future Queen Mother, arranges for her husband to see an eccentric (古怪的) speech therapist (言语治疗师), Lionel Logue. After a rough start, the two delve (钻研) into an unorthodox (非正统的) course of treatment and eventually form an unbreakable bond (难以割断的联系). With the support of Logue, his family, his government and Winston Churchill, the King will over-

come his stammer (口吃) and deliver a radio-address that inspires his people and unites them in battle.

经典台词:

【宣战演说之前】

King George VI: If I am the King, where is my power? Can I declare a war? Form a government? Levy a tax? No! And yet I am the seat of all authority because they think that when I speak, I speak for them. But I can't speak.

乔治六世: 如果我是国王，我的权力在哪里？我能宣战？我能组建政府？提高税收？都不行！可我还是坐头把交椅，就因为整个国家都相信，我的声音代表着他们。但我却说不出来。

【发表战时演讲】

King George VI: In this grave hour, perhaps the most fateful in history, I send to every household of my people, both at home and overseas, this message, spoken with the same depth of feeling for each one of you as if I were able to cross your threshold and speak to you myself.

乔治六世: 在这个庄严的时刻，也许是我国历史上最生死攸关的时刻，我向每一位民众传递这样一个消息：不管你们身处何方，我对你们的心情感同身受，甚至希望能挨家挨户向你们诉说。

外景地一：坎特伯雷教堂 (Canterbury Cathedral)

场景重现: 在影片中，国王加冕的一幕戏就是在坎特伯雷教堂完成的。

景点介绍: 坎特伯雷教堂位于英国肯特郡坎特伯雷市，建于公元324年，是英国最古老、最著名的基督教建筑之一。

1452年，尼古拉五世（Nicholas V）下令重建，1506年由意大利最优秀的建筑师布拉曼特、米开朗基罗、德拉·波尔塔和卡洛·马泰尔相继主持设计和施工，终于在1626年完成了现在的模样。它是英国圣公会首席主教坎特伯雷大主教的主教座堂。教堂的正式名称是“坎特伯雷基督座堂和大主教教堂”（Cathedral and Metropolitan Church of Christ at Canterbury）。教堂已被列为世界文化遗产。



外景地二：白金汉宫（Buckingham Palace）

场景重现：影片海报中的乔治六世与言语治疗师站在白金汉宫里，此外，影片中的乔治六世正是在这里发表了振奋人心的电台演讲。

景点介绍：白金汉宫是英国的王宫，建造在威斯敏斯特城（City of Westminster）内，位于伦敦詹姆士公园（St. James' Park）的西边，1703年为白金汉公爵所建而得名，最早称白金汉屋（Buckingham House），意思是“他人的家”。1761年，乔治三世加以扩建。由白金汉屋转变为白金汉宫的工作由乔治四世和他所器重的建筑师约翰·纳什完成。其中维多利亚女王（Queen Victoria）像上的金色天使，代表皇室希望能再创造维多利亚时代的光辉，若皇宫正上方飘扬着英国皇室的旗帜时，则表示女王仍在宫中。



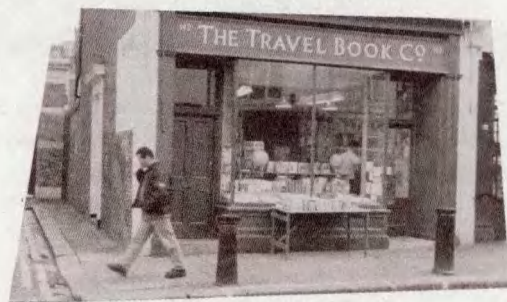
相关链接

Other Classic Shooting Locations in London



◇ Platform 9 3/4 — Harry Potter

你是否曾经梦想穿越九又四分之三站台，进入神奇的魔法世界？《哈利·波特》中出现的九又四分之三站台的原型是著名的国王十字火车站（King's Cross Railway Station），这是于1852年启用的大型铁路终点站，位于伦敦市中心的国王十字地区。国王十字火车站是英国铁路干线东海岸主干线的南端终点站。它的西侧紧靠着欧洲之星国际列车的终点站——圣潘可拉斯站（Saint Pancras Station）。



◇ Notting Hill — Notting Hill

好莱坞电影《诺丁山》让这里的取景地——诺丁山名声大振。电影中最让人印象深刻的，无疑是诺丁山浪漫的文艺气息——街道两旁颇有情调的小店，以卖古董首饰、旧书、艺术品居多。当然，休·格兰特在电影中饰演的角色威廉开的那种小店也随处可见：蓝色的木头门楣，油漆被风吹雨打的有点泛白，招牌上写着白色的“The Travel Book Co.”字样。在这里，每天都会上演不同的爱情故事，而最精彩的当属感动了无数影迷的《诺丁山》。

栏目编辑：王丰