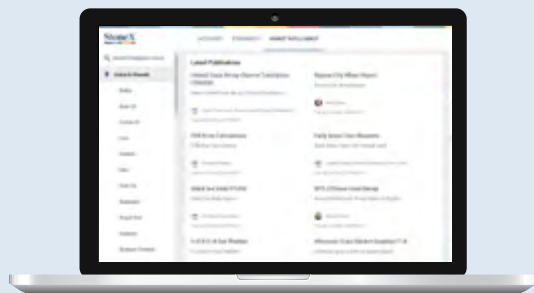
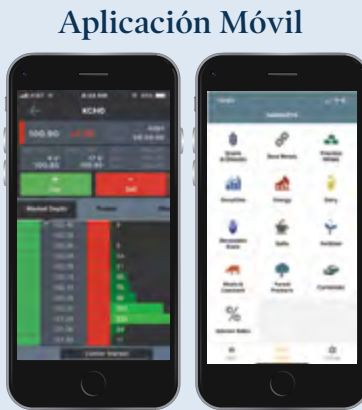


ELIGE Y PAGA

por el paquete que se acomoda a tus necesidades



Inteligencia de Mercado –
CoffeeNetwork



Plataforma
de Precios

Inteligencia
de Mercado



Plataforma de Precios

	Solo CoffeeNetwork – Inteligencia de Mercado	CoffeeNetwork – Inteligencia de Mercado y Plataforma de Precios*	Solo Plataforma de Precios*
Informes diarios	✓	✓	✗
Informes semanales	✓	✓	✗
Informes mensuales	✓	✓	✗
Informes especiales	✓	✓	✗
Acceso móvil solo para aplicación de IM	✓	✓	✗
Futuros y Opciones - Datos de mercado rápidos y fiables recibidos directamente de la bolsa	✗	✓	✓
Acceso móvil**	✗	✓	✓
Gráficos interactivos	✗	✓	✓
Datos Históricos	✗	✓	✓
Exportador de datos Excel DDE	✗	✓	✓
Multi-pantallas	✗	✓	✓
Plantillas preconfiguradas	✗	✓	✓
Alertas de precios	✗	✓	✓
Spreads	✗	✓	✓
	US \$250 al mes	US \$300 al mes	US \$250 al mes

* Deberá agregar el costo de la bolsa que necesite.

** Móvil (compartido con acceso a PC) – US \$20 al mes

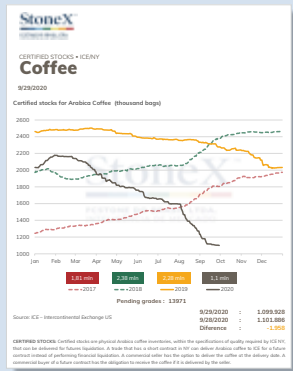
Proveedor de Data (se agrega a todos los usuarios que seleccionan datos en tiempo real)	US \$10
ICE Futures USA – tiempo real	US \$110
ICE Futures Europe Commodities - tiempo real	US \$125
FOREX – tiempo real	US \$20
BM&F residentes en Brasil – tiempo real	US \$65
BM&F no residentes en Brasil – tiempo real	US \$115
Móvil (compartido con acceso a PC)	US \$20
Plataforma de trading***	US \$30

*** Esta opción utiliza la plataforma de acceso CQG para la comercialización electrónica de futuros. Puede solicitar la lista de intermediarios asociados al proveedor de datos. La plataforma de trading tiene un costo de US \$30 al mes adicionales, más tarifas por transacción. (.05 por lado con un mínimo de US \$10 al mes).

Calendario Editorial

Diario

- Informe de mercado
- Entrevistas exclusivas
- Noticias más recientes
- Datos de inventarios certificados
- Pronóstico del tiempo



Semanal

- Informes básicos
- Datos del COT
- Resumen semanal



Además...

- Informe quincenal de café
- Informes especiales
- Análisis trimestral del mercado
- Estimaciones y previsiones
- Estudios sobre el año de cosecha y el año calendario

Mensual

- Informe estadístico
- Datos de exportaciones
- Análisis de mercado para Arábica y Robusta
- Informes regionales

85k International Stocks Total 1,204,389 Bags in August

CoffeeNetwork (New York) – According to the latest data from the Green Coffee Association (GCA), coffee stocks in warehouses in all parts of the United States totaled 7,204,389 bags for the month ending August 31, which is 1.8% or 125,138 bags higher than the previous month and 8.8% or 562,488 bags higher from August 2019. The five-year average for August is 6,934,894 bags. August stocks have risen an average 277,104 bags over the last five years.

Month	2018	2019	2020	2021	2022	Five Year Average
August	7,214,389	6,962,861	7,246,927	6,598,110	6,221,180	6,943,914
July	7,049,179	6,838,428	7,423,132	6,908,571	6,861,549	6,746,248
Net Change	175,210	124,453	-176,205	-310,461	359,631	

Mark Rubenstein



La Niña impacts tend to be opposite those of El Niño impacts. In cooler temperature variations in La Niña also tend to be opposite those of El Niño.

In a La Niña year, winter temperatures are warmer than normal in the Northern Hemisphere and cooler than normal in the Southern Hemisphere. The severity of the event can have different implications on output, depending on the severity of the event. In a La Niña year, global weather forecasts are now in a state of La Niña "watch," which is a likelihood of a 50-55% chance of La Niña development from Hemisphere fall 2020 and continuing through winter 2020-21.

If global coffee production will have a lot to do with timing. The severity of the event can have different implications on output, depending on the severity of the event. In a La Niña year, global weather forecasts are now in a state of La Niña "watch," which is a likelihood of a 50-55% chance of La Niña development from Hemisphere fall 2020 and continuing through winter 2020-21.

If global coffee production will have a lot to do with timing. The severity of the event can have different implications on output, depending on the severity of the event. In a La Niña year, global weather forecasts are now in a state of La Niña "watch," which is a likelihood of a 50-55% chance of La Niña development from Hemisphere fall 2020 and continuing through winter 2020-21.