



“成田空港・羽田空港” 11月分の貨物取扱量（速報）

総取扱量 成田空港20万2千トン、羽田空港5万4千トン

両空港を合わせた総取扱量は25万5,700トン、対前年同月比11.1%増で20ヵ月連続のプラス

→ 成 田 →→→

- 総取扱量は 20万1,781トン、対前年同月比9.4%増で20ヵ月連続のプラス
- 積込量は 9万6,713トン、対前年同月比11.3%増で20ヵ月連続のプラス
- 取卸量は 10万5,068トン、対前年同月比7.7%増で2ヵ月ぶりにプラス

→ 羽 田 →→→

- 総取扱量は 5万3,919トン、対前年同月比18.2%増で21ヵ月連続のプラスで過去最大
- 積込量は 2万3,968トン、対前年同月比17.1%増で21ヵ月連続のプラスで過去最大
- 取卸量は 2万9,951トン、対前年同月比19.1%増で45ヵ月連続のプラスで過去最大

（単位：トン、%）

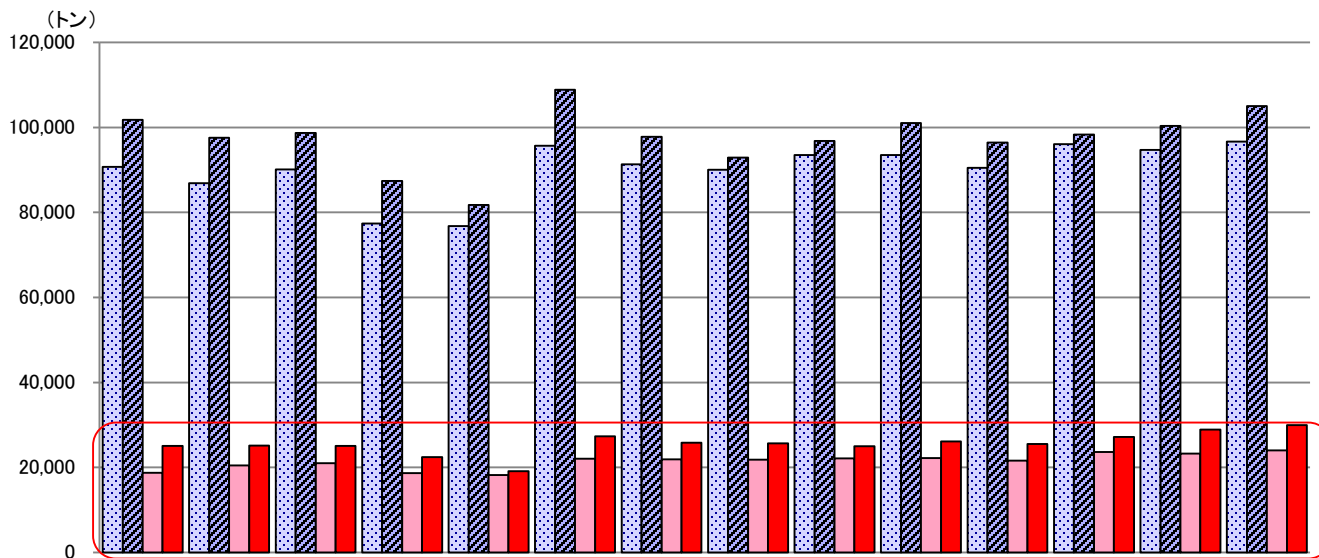
	総取扱量		積込量				取卸量							
		前年 同月比		前年 同月比	輸出量	仮陸揚量		前年 同月比	輸入量	仮陸揚量				
				前年 同月比	前年 同月比	前年 同月比		前年 同月比	前年 同月比	前年 同月比				
成田	201,781	109.4	96,713	111.3	60,239	113.0	36,474	108.5	105,068	107.7	71,657	110.2	33,411	102.7
羽田	53,919	118.2	23,968	117.1	14,451	134.7	9,517	97.8	29,951	119.1	18,581	120.8	11,370	116.4
合計	255,700	111.1	120,681	112.4	74,690	116.7	45,991	106.1	135,019	110.0	90,238	112.2	44,781	105.8

※羽田については羽田再国際化以降についてコメント ※推移等、詳細は「別添資料」参照

1. 本資料を他に転載するときは、東京税関の速報資料による旨を注記してください。
2. 本資料の問い合わせは、東京税関調査部調査統計課（TEL03-3599-6385）まで。

【成田空港・羽田空港における積込量・取卸量の推移】

(平成28年10月～平成29年11月)



	H28.10月	11月	12月	H29.1月	2月	3月	4月	5月	6月	7月	8月	9月	10月	11月
成田積込	90,718	86,901	90,097	77,385	76,829	95,671	91,363	90,071	93,492	93,499	90,536	96,112	94,695	96,713
成田取卸	101,767	97,584	98,733	87,452	81,746	108,861	97,791	92,891	96,864	101,031	96,491	98,363	100,346	105,068
羽田積込	18,747	20,465	21,018	18,627	18,166	22,008	21,868	21,810	22,127	22,171	21,557	23,594	23,228	23,968
羽田取卸	25,041	25,154	25,067	22,442	19,124	27,316	25,843	25,622	24,977	26,129	25,532	27,180	28,890	29,951

【羽田空港における積込量・取卸量の推移(拡大版)】

(平成28年10月～平成29年11月)

