



# “成田空港・羽田空港” 12月分及び29年分の貨物取扱量（速報）

12月分総取扱量 成田空港 20万トン、羽田空港5万2千トン  
29年分総取扱量 成田空港 226万3千トン、羽田空港57万4千トン

両空港を合わせた総取扱量は 12月分 25万1,487トン、対前年同月比7.1%増で21ヵ月連続のプラス  
29年分 283万6,887トン、対前年比12.5%増で4年連続のプラス

## 【12月分】

### → 成 田 →→→

- 総取扱量は19万9,629トン、対前年同月比5.7%増で21ヵ月連続のプラス
- 積込量は9万6,830トン、対前年同月比7.5%増で21ヵ月連続のプラス
- 取卸量は10万2,799トン、対前年同月比4.1%増で2ヵ月連続のプラス

### → 羽 田 →→→

- 総取扱量は5万1,858トン、対前年同月比12.5%増で22ヵ月連続のプラス
- 積込量は2万3,892トン、対前年同月比13.7%増で22ヵ月連続のプラス
- 取卸量は2万7,966トン、対前年同月比11.6%増で46ヵ月連続のプラス

## 【29年分】

### → 成 田 →→→

- 総取扱量は226万2,899トン、対前年比8.6%増で2年連続のプラス
- 積込量は109万3,196トン、対前年比11.0%増で4年連続のプラス
- 取卸量は116万9,703トン、対前年比6.5%増で2年連続のプラス

### → 羽 田 →→→

- 総取扱量は57万3,988トン、対前年比31.2%増で7年連続のプラスで過去最大
- 積込量は26万3,016トン、対前年比32.2%増で7年連続のプラスで過去最大
- 取卸量は31万972トン、対前年比30.3%増で7年連続のプラスで過去最大

（単位：トン、%）

12月分	総取扱量		積込量				取卸量				
	前年比	前年比	輸出量		仮陸揚量		輸入量		仮陸揚量		
			前年比	前年比	前年比	前年比	前年比	前年比	前年比	前年比	前年比
成田	105.7	199,629	107.5	111.9	111.9	100.2	104.1	107.4	97.4	97.4	97.4
羽田	112.5	51,858	113.7	123.8	123.8	100.2	111.6	116.5	104.6	104.6	104.6
合計	107.1	251,487	108.6	114.0	114.0	100.2	105.6	109.1	99.1	99.1	99.1

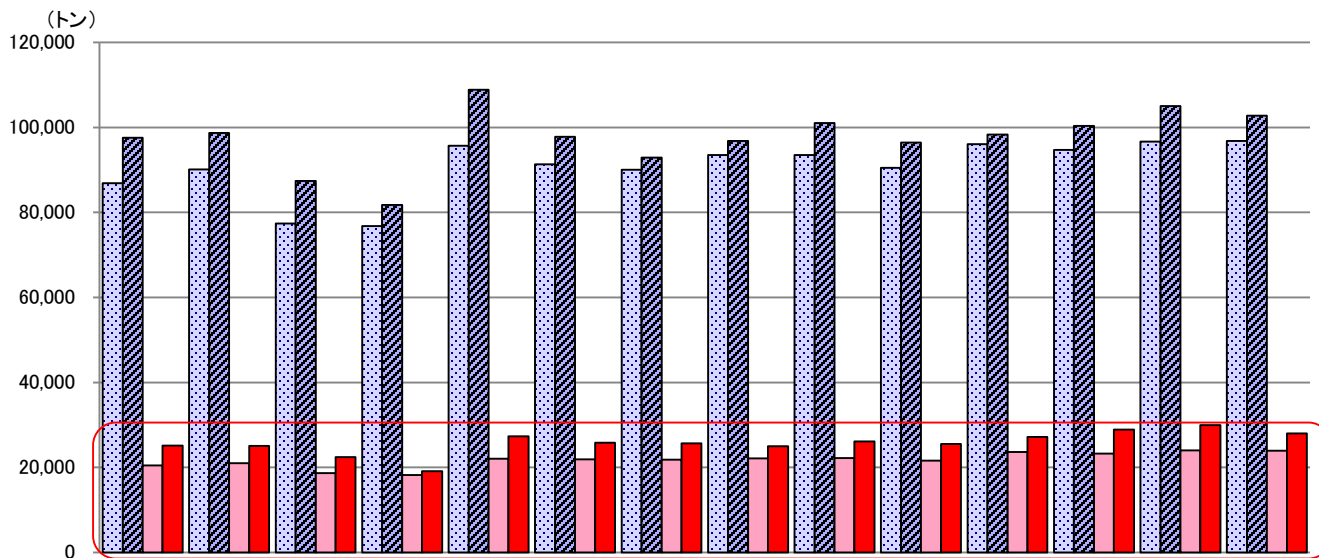
29年分	総取扱量		積込量				取卸量				
	前年比	前年比	輸出量		仮陸揚量		輸入量		仮陸揚量		
			前年比	前年比	前年比	前年比	前年比	前年比	前年比	前年比	
成田	108.6	2,262,899	111.0	113.5	113.5	107.2	106.5	108.9	102.1	102.1	102.1
羽田	131.2	573,988	132.2	136.2	136.2	127.0	130.3	129.5	131.6	131.6	131.6
合計	112.5	2,836,887	114.5	117.1	117.1	110.8	110.8	112.3	108.0	108.0	108.0

※羽田については羽田再国際化以降についてコメント ※推移等、詳細は「別添資料」参照

1. 本資料を他に転載するときは、東京税関の速報資料による旨を注記してください。
2. 本資料の問い合わせは、東京税関調査部調査統計課（TEL03-3599-6385）まで。

### 【成田空港・羽田空港における積込量・取卸量の推移】

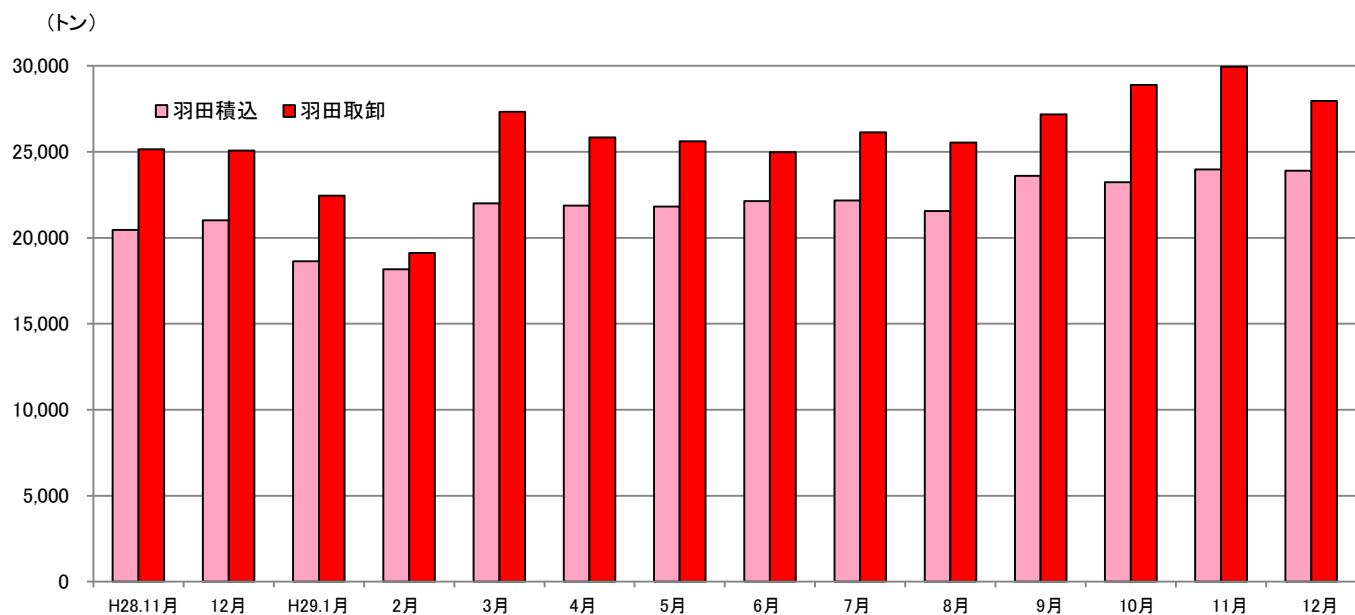
(平成28年11月～平成29年12月)



	H28.11月	12月	H29.1月	2月	3月	4月	5月	6月	7月	8月	9月	10月	11月	12月
成田積込	86,901	90,097	77,385	76,829	95,671	91,363	90,071	93,492	93,499	90,536	96,112	94,695	96,713	96,830
成田取卸	97,584	98,733	87,452	81,746	108,861	97,791	92,891	96,864	101,031	96,491	98,363	100,346	105,068	102,799
羽田積込	20,465	21,018	18,627	18,166	22,008	21,868	21,810	22,127	22,171	21,557	23,594	23,228	23,968	23,892
羽田取卸	25,154	25,067	22,442	19,124	27,316	25,843	25,622	24,977	26,129	25,532	27,180	28,890	29,951	27,966

### 【羽田空港における積込量・取卸量の推移(拡大版)】

(平成28年11月～平成29年12月)



## 成田空港・羽田空港の貨物取扱量の推移 (単位: トン、%)

## 成田空港

	総取扱量		積込量		輸出量		仮陸揚量		取卸量		輸入量		仮陸揚量		
	前年比	前年比	前年比	前年比	前年比	前年比	前年比	前年比	前年比	前年比	前年比	前年比	前年比		
23年計	1,898,885	89.3	860,038	85.9	684,319	88.4	175,719	77.1	1,038,847	92.4	868,562	95.8	170,285	78.4	
24年計	1,952,207	102.8	868,618	101.0	622,863	91.0	245,755	139.9	1,083,589	104.3	846,403	97.4	237,186	139.3	
25年計	1,940,628	99.4	861,788	99.2	562,381	90.3	299,407	121.8	1,078,840	99.6	784,874	92.7	293,966	123.9	
26年計	2,043,372	105.3	938,770	108.9	595,920	106.0	342,850	114.5	1,104,602	102.4	763,324	97.3	341,278	116.1	
27年計	2,035,968	99.6	960,847	102.4	614,163	103.1	346,684	101.1	1,075,121	97.3	726,557	95.2	348,564	102.1	
28年	1月	152,382	96.3	70,446	96.2	43,224	90.8	27,222	106.2	81,936	96.5	54,285	92.5	27,651	105.4
	2月	141,142	83.8	65,880	78.8	43,697	72.3	22,183	95.9	75,262	88.7	53,458	87.2	21,804	92.6
	3月	177,565	89.2	81,832	83.5	51,697	72.7	30,135	112.0	95,733	94.7	65,478	88.8	30,255	110.6
	4月	171,634	101.1	81,982	104.3	49,626	98.9	32,356	113.7	89,652	98.5	57,098	92.2	32,554	111.8
	5月	164,976	102.3	78,926	104.1	45,350	97.2	33,576	115.0	86,050	100.8	53,746	97.4	32,304	107.0
	6月	174,936	107.4	84,761	107.7	50,706	102.6	34,055	116.3	90,175	107.2	56,829	103.2	33,346	114.7
	上半期	982,635	96.4	463,827	95.0	284,300	87.4	179,527	110.4	518,808	97.6	340,894	93.2	177,914	107.5
	7月	179,633	105.1	85,190	106.3	49,142	101.1	36,048	114.3	94,443	104.0	59,024	100.1	35,419	111.3
	8月	172,502	104.2	81,521	106.5	45,615	101.3	35,906	113.9	90,981	102.2	56,456	97.9	34,525	110.2
	9月	182,650	108.7	86,834	112.0	51,613	108.7	35,221	117.2	95,816	105.9	62,053	102.1	33,763	113.7
	10月	192,485	111.1	90,718	111.4	55,559	107.3	35,159	118.5	101,767	110.9	67,783	110.0	33,984	112.6
	11月	184,485	106.4	86,901	108.4	53,287	111.6	33,614	103.7	97,584	104.7	65,041	105.3	32,543	103.7
	12月	188,830	114.1	90,097	117.0	56,135	116.6	33,962	117.6	98,733	111.6	66,221	110.6	32,512	113.6
下半期	1,100,585	108.3	521,261	110.2	311,351	107.8	209,910	114.0	579,324	106.5	376,578	104.4	202,746	110.8	
28年計	2,083,220	102.3	985,088	102.5	595,651	97.0	389,437	112.3	1,098,132	102.1	717,472	98.7	380,660	109.2	
29年	1月	164,837	108.2	77,385	109.9	45,227	104.6	32,158	118.1	87,452	106.7	57,805	106.5	29,647	107.2
	2月	158,575	112.4	76,829	116.6	52,884	121.0	23,945	107.9	81,746	108.6	58,368	109.2	23,378	107.2
	3月	204,532	115.2	95,671	116.9	58,420	113.0	37,251	123.6	108,861	113.7	73,096	111.6	35,765	118.2
	4月	189,154	110.2	91,363	111.4	56,320	113.5	35,043	108.3	97,791	109.1	64,951	113.8	32,840	100.9
	5月	182,962	110.9	90,071	114.1	53,430	117.8	36,641	109.1	92,891	108.0	59,530	110.8	33,361	103.3
	6月	190,356	108.8	93,492	110.3	56,967	112.3	36,525	107.3	96,864	107.4	62,323	109.7	34,541	103.6
	上半期	1,090,416	111.0	524,811	113.1	323,248	113.7	201,563	112.3	565,605	109.0	376,073	110.3	189,532	106.5
	7月	194,530	108.3	93,499	109.8	54,631	111.2	38,868	107.8	101,031	107.0	65,162	110.4	35,869	101.3
	8月	187,027	108.4	90,536	111.1	53,379	117.0	37,157	103.5	96,491	106.1	61,873	109.6	34,618	100.3
	9月	194,475	106.5	96,112	110.7	61,565	119.3	34,547	98.1	98,363	102.7	66,634	107.4	31,729	94.0
	10月	195,041	101.3	94,695	104.4	60,032	108.1	34,663	98.6	100,346	98.6	68,493	101.0	31,853	93.7
	11月	201,781	109.4	96,713	111.3	60,239	113.0	36,474	108.5	105,068	107.7	71,657	110.2	33,411	102.7
	12月	199,629	105.7	96,830	107.5	62,797	111.9	34,033	100.2	102,799	104.1	71,140	107.4	31,659	97.4
下半期	1,172,483	106.5	568,385	109.0	352,643	113.3	215,742	102.8	604,098	104.3	404,959	107.5	199,139	98.2	
29年計	2,262,899	108.6	1,093,196	111.0	675,891	113.5	417,305	107.2	1,169,703	106.5	781,032	108.9	388,671	102.1	

## 羽田空港

	総取扱量		積込量		輸出量		仮陸揚量		取卸量		輸入量		仮陸揚量		
	前年比	前年比	前年比	前年比	前年比	前年比	前年比	前年比	前年比	前年比	前年比	前年比	前年比		
23年計	135,742	260.3	60,519	325.8	48,663	-	11,856	-	75,223	224.1	60,769	-	14,454	-	
24年計	145,259	107.0	62,897	103.9	45,141	92.8	17,756	149.8	82,362	109.5	61,167	100.7	21,195	146.6	
25年計	154,903	106.6	63,756	101.4	41,346	91.6	22,410	126.2	91,147	110.7	65,370	106.9	25,777	121.6	
26年計	276,738	178.7	124,197	194.8	74,075	179.2	50,122	223.7	152,541	167.4	110,606	169.2	41,935	162.7	
27年計	349,087	126.1	162,089	130.5	97,607	131.8	64,482	128.7	186,998	122.6	128,168	115.9	58,830	140.3	
28年	1月	28,782	108.7	13,155	105.0	7,367	97.6	5,788	116.2	15,627	112.1	9,654	100.0	5,973	139.4
	2月	27,111	92.7	12,824	85.7	7,870	74.4	4,954	112.7	14,287	100.1	9,999	95.6	4,288	112.4
	3月	33,228	109.0	15,176	105.6	9,145	95.9	6,031	124.9	18,052	112.0	11,886	100.5	6,166	143.7
	4月	34,177	123.7	15,708	125.8	9,181	122.2	6,527	131.2	18,469	121.9	11,055	104.7	7,414	161.3
	5月	33,587	122.5	15,571	122.8	8,707	118.2	6,864	129.3	18,016	122.3	10,474	103.0	7,542	165.2
	6月	35,377	130.2	16,810	131.3	9,569	128.8	7,241	134.8	18,567	129.3	10,556	108.9	8,011	171.5
	上半期	192,262	114.2	89,244	111.8	51,839	103.7	37,405	125.3	103,018	116.3	63,624	102.0	39,394	150.2
	7月	36,231	128.5	16,552	126.4	8,920	115.6	7,632	142.0	19,679	130.3	10,929	109.7	8,750	170.1
	8月	35,531	129.6	16,009	123.2	8,083	107.6	7,926	144.5	19,522	135.4	10,819	114.4	8,703	175.6
	9月	38,038	130.2	16,924	123.0	9,455	117.2	7,469	131.1	21,114	136.6	12,412	119.3	8,702	172.2
	10月	43,788	140.6	18,747	131.4	10,419	125.1	8,328	140.2	25,041	148.3	15,379	135.3	9,662	175.3
	11月	45,619	135.6	20,465	140.6	10,729	132.4	9,736	150.9	25,154	131.7	15,382	118.4	9,772	160.0
	12月	46,085	148.5	21,018	154.8	11,970	151.6	9,048	159.3	25,067	143.6	14,707	126.6	10,360	177.5
下半期	245,292	135.8	109,715	133.4	59,576	125.1	50,139	144.8	135,577	137.8	79,628	121.0	55,949	171.6	
28年計	437,554	125.3	198,959	122.7	111,415	114.1	87,544	135.8	238,595	127.6	143,252	111.8	95,343	162.1	
29年	1月	41,069	142.7	18,627	141.6	9,363	127.1	9,264	160.1	22,442	143.6	12,358	128.0	10,084	168.8
	2月	37,290	137.5	18,166	141.7	11,642	147.9	6,524	131.7	19,124	133.9	12,322	123.2	6,802	158.6
	3月	49,324	148.4	22,008	145.0	12,340	134.9	9,668	160.3	27,316	151.3	16,664	140.2	10,652	172.8
	4月	47,711	139.6	21,868	139.2	12,471	135.8	9,397	144.0	25,843	139.9	15,354	138.9	10,489	141.5
	5月	47,432	141.2	21,810	140.1	11,869	136.3	9,941	144.8	25,622	142.2	14,744	140.8	10,878	144.2
	6月	47,104	133.1	22,127	131.6	12,718	132.9	9,409	129.9	24,977	134.5	14,486	137.2	10,491	131.0
	上半期	269,930	140.4	124,606	139.6	70,403	135.8	54,203	144.9	145,324	141.1	85,928	135.1	59,396	150.8
	7月	48,300	133.3	22,171	133.9	12,088	135.5	10,083	132.1	26,129	132.8	15,006	137.3	11,123	127.1
	8月	47,089	132.5	21,557	134.7	11,782	145.8	9,775	123.3	25,532	130.8	14,622	135.2	10,910	125.4
	9月	50,774	133.5	23,594	139.4	14,474	153.1	9,120	122.1	27,180	128.7	16,323	131.5	10,857	124.8
	10月	52,118	119.0	23,228	123.9	13,778	132.2	9,450	113.5	28,890	115.4	17,886	116.3	11,004	113.9
	11月	53,919	118.2	23,968	117.1	14,451	134.7	9,517	97.8	29,951	119.1	18,581	120.8	11,370	116.4
	12月	51,858	112.5	23,892	113.7	14,823	123.8	9,069	100.2	27,966	111.6	17,131	116.5	10,835	104.6
下半期	304,058	124.0	138,410	126.2	81,396	136.6	57,014	113.7	165,648	122.2	99,549	125.0	66,099	118.1	
29年計	573,988	131.2	263,016	132.2	151,799	136.2	111,217	127.0	310,972	130.3	185,477	129.5	125,495	131.6	