



AIPPOSE黎姿2012新款偏光太阳镜(左: LA6710 C2 右: LA6705 C5)

2012伦敦奥运年 时尚圈华丽回归:

## 摩登复古伦敦风 奢华前卫运动风

文 安静



Prada 2012春夏广告片，  
上世纪发型和妆容，复古大框眼镜

或许因为2012年伦敦奥运会的影响，2012春夏T台上，熟悉的运动风以华丽的方式回归：设计师们让产品既保持舒适的运动感，又在细节之处散发出优雅时尚，重新塑造出带有时髦与前卫的运动风。眼镜自然也不例外，一众大牌也纷纷以缤纷的颜色、动感的设计，向流行正式宣告奢华运动风在今天的华丽回归：Prada 2012春夏广告大片，采用色彩浓烈的上世纪50年代发型和妆容，配合廓形鲜明、色彩饱和的大框太阳镜；CHANEL 2012春夏眼镜，一改之前珍珠、蕾丝、贝壳的女性化优雅路线，从赛车运动中汲取灵感，演绎出坚毅动人的曲线；Marc Jacobs 2012夏季系列采用“上世纪80年代风情撞击缤纷色块”；莲娜丽姿 (Nina Ricci) 2012春夏系列女装大片大胆选用蓝白相间、廓形分明的太阳镜搭配与珠光宝气的服装相搭配，进一步拓展了运动风的混搭空间。

这也难怪。受惠于伦敦奥运的影响力，与之相契合的潮流——奢华运动风成为2012年世界时尚无可争议的主线。在表现上，运动元素及高饱和度亮色在各个品牌中运用得登峰造极。通过对各品牌运动款的观察总结，发现2012年的运动眼镜当中，珊瑚红、明亮黄、鲜亮橙、紫红、孔雀蓝、苹果绿，占据了大片高地。另外，很多品





CHANEL 2012春夏眼镜，  
灵感来源赛车运动



Nina Ricci 2012新款眼镜  
大胆将蓝白运动风太阳镜与珠宝服装混搭



Marc Jacobs 2012 Summer Eyewear Collection  
80年代风情撞击缤纷色块

牌还在设计中掺杂了不少复古元素，这也可以理解，本来伦敦时尚很大程度上就是奢华复古风的代名词，再加上带着淑女味儿的复古风虽然已经大张旗鼓地流行了四季，但颇受欢迎，似乎没有消退的迹象。因此，只要消费者尚未厌倦，设计师和零售商们就会沿着此路坚定不移地走下去。只不过如何借用伦敦奥运会的噱头，将运动、复古做深做透，做出风格，各个品牌商也动足了脑筋，所以一副副既摩登又复古、既奢华又运动的眼镜纷纷跃出眼帘，激发出观者与与众不同的新鲜感受，也就不足为奇了。



LACOSTE 103S



LACOSTE 123S



NIKE EV0602



NIKE EV0624

像LACOSTE、PUMA、NIKE、CONVERSE等本身就拥有体育血统的品牌自不必说，必会趁奥运之风将经典运动元素演绎出全新风范。LACOSTE 103S太阳镜，设计灵感源自于创始人Rene Lacoste亲手设计的第一款金属网球拍，配以镜腿末端网球拍把手形状的签名细节。LACOSTE 123S太阳镜采用奢华板材表面的激光蚀刻网格工艺，镜腿表面镶嵌LACOSTE金属Logo。把今夏的奥运风潮展现得淋漓尽致。NIKE经典复古款EV0602太阳镜，采用今夏大热的水滴形框面，搭配多层板材层压定制的前框，配合可起装饰性作用的柱状钉饰，贴合今年夏季的奥运主题。NIKE EV0624太阳镜在型体结构设计上以不同形式和镜脚连接，展现流畅、立体且具设计感的线条。





雪佛兰CH6015N



雪佛兰CH6007N

借原品牌的高人气及眼镜本身的品质感，保时捷、凯迪拉克、雪佛兰等汽车品牌也受到消费者的广泛喜爱。借伦敦奥运，一众汽车眼镜品牌大打奢华运动或活力动感等时尚牌，亦是相当明智之举。雪佛兰CH6015N眼镜用颜色纯正、鲜活、清透的板料，带有Logo、来自引擎盖与出风口的镜腿细节设计，彰显出CH6015N时尚、灵动、卓尔不凡的运动气息。而作为主打广告款，雪佛兰CH6007N用充满视觉冲击力的跳跃色彩、经典金领结徽标与粗犷线条相结合的有型镜腿，刻画一幅金色的雪佛兰科迈罗在跑道上尽情奔驰、令人热血喷张的画面！如果说雪佛兰展现出的是年轻男性乐于表现、充满活力的特质，凯迪拉克则体现出成熟男性低调、睿智却又不失灵活的内涵，CS6053配合源自凯迪拉克SUV车型SRX的动感线条，把品牌价值彰显到极致。



凯迪拉克 CS6053



海俪恩 120030



海俪恩炫彩偏光120033

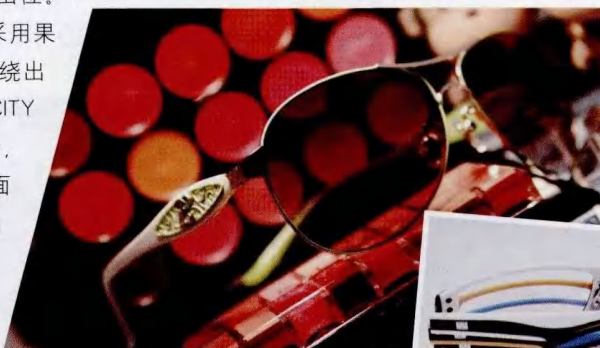


ME&CITY复古骑士系列120025



ME&CITY复古骑士系列110005

即使品牌历史或者品牌形象都和运动无缘，也可以通过运动元素的凸显及靓丽的色彩出位。海俪恩120030系列太阳镜采用叠浪的镜腿设计，配以镜腿内部的炫彩印花，亮橙色让人血液加速。海俪恩炫彩偏光120033系列和LAIPOSE黎姿偏光太阳镜则采用大热的水滴形款式加青春动感的镜框颜色，以搏出位。LAIPOSE黎姿（待补）款作为品牌商的主推款，大胆采用果绿、亮橙等作为镜框色，并在镜腿处用金属丝精心缠绕出立体藤蔓饰纹，从普通水滴形款式中一跃而出。ME&CITY复古骑士系列120025款太阳镜，采用一体眉脚板设计，设计灵感来自赛马运动中的马鞍造型，略带猫眼的框面是热爱运动风潮的女性消费者的最爱。年轻、时尚的品牌菲都狄都一直致力于营造活力、上进、充满动感的品牌形象。本季推出一系列线条明快、色彩浓烈的眼镜，配合“缙亚奥运‘惠’酷·炫时尚季”全国大型促销活动，力图借奥运之名，扬品牌活力运动之精神。与奥运黑色与蓝色线条的黄金调和，是菲都狄都特有的颜色代码，打造出经典英伦学院风，还有明黄、正红、纯黑、酷白等色彩，整体风格明快、简练、动感。



LAIPOSE黎姿2012新款偏光太阳镜(LA6705 C5)



菲都狄都2012新款